



СЪЗДАВАНЕ НА ЦЕНТЪР ЗА ИКОНОМИЧЕСКИ АНАЛИЗИ НА
СЕЛСКОТО СТОПАНСТВО (САРА)

ESTABLISHMENT OF A CENTER FOR AGRI-POLICY ANALYSIS (CAPA)

Предвиждания на основни показатели за развитието на млечния сектор в България

Божидар Иванов
Институт по аграрна икономика

Министерство на земеделието и храните
25.03.2014 г.





СЪЗДАВАНЕ НА ЦЕНТЪР ЗА ИКОНОМИЧЕСКИ АНАЛИЗИ НА
СЕЛСКОТО СТОПАНСТВО (САРА)

ESTABLISHMENT OF A CENTER FOR AGRI-POLICY ANALYSIS (CAPA)

- Средносрочно предвиждане за развитието на основни показатели свързани с млечния сектор до 2018 г.;
- Обхвата на моделирането включва производството, преработката, търговията и консумацията на краве и овче мляко;
- Производството на мляко съставлява около 35% от Брутната стойност в животновъдството и около 10% от БП в селското стопанство през 2012 г.;
- Спадат в млечното животновъдство през целия преходен период е един от най-големите, като броят на ЕРД е намален 2 пъти, а при овцете 5 пъти в сравнение с 90-те години;
- През 2010 г. 95 337 стопанства отглеждат 576 339 броя ЕРД (средно 6 крави) и 91 793 стопанства развъждат 1 415 181 броя ДРД (среден размер 15,5 броя).

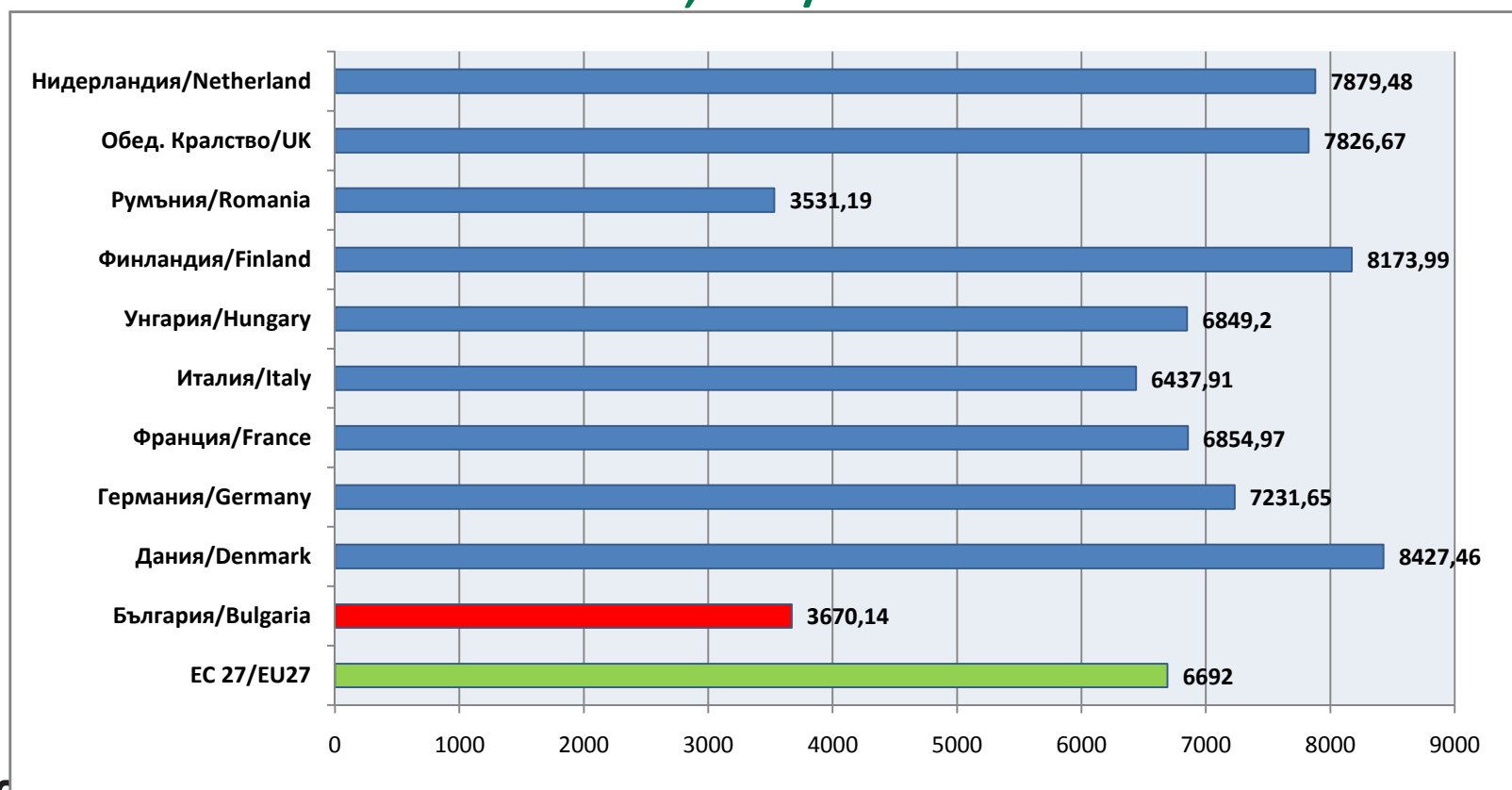




СЪЗДАВАНЕ НА ЦЕНТЪР ЗА ИКОНОМИЧЕСКИ АНАЛИЗИ НА СЕЛСКОТО СТОПАНСТВО (САРА)

ESTABLISHMENT OF A CENTER FOR AGRI-POLICY ANALYSIS (CAPA)

Среден добив на мляко от крава в страните от ЕС, кг./глава





СЪЗДАВАНЕ НА ЦЕНТЪР ЗА ИКОНОМИЧЕСКИ АНАЛИЗИ НА
СЕЛСКОТО СТОПАНСТВО (CAPA)

ESTABLISHMENT OF A CENTER FOR AGRI-POLICY ANALYSIS (CAPA)

Ползи и значение от моделирането

- Моделирането в млечния сектор се опитва да предвиди тенденциите на предлагането и търсенето в производството на краве и овче мляко, вземайки предвид глобалните очаквания и правейки определени допускания;
- Предоставя възможност за извършване на анализ на въздействието и на сравнителен анализ при различни сценарии на политика и промени на световното търсене и предлагане;
- Моделът осигурява възможност за квантифицирането на резултатите от дадена политика и ресурсната необходимост за постигането да дадена цел;
- В краткосрочен аспект предвижданията носят значителна пазарна информация, докато средносрочните проекции показват вероятните тенденции.





СЪЗДАВАНЕ НА ЦЕНТЪР ЗА ИКОНОМИЧЕСКИ АНАЛИЗИ НА
СЕЛСКОТО СТОПАНСТВО (САРА)

ESTABLISHMENT OF A CENTER FOR AGRI-POLICY ANALYSIS (CAPA)

Основен метод на изследването е иконометричното моделиране, където:

$$Y = f(X_1; X_2; X_3)$$

$$Y = \alpha + \varepsilon\beta_1 X_1 + \varepsilon\beta_2 X_2 + \varepsilon\beta_3 X_3 \dots + \xi \dots, \text{ където}$$

α – интерсепт

ε - еластичност

β – регресионни коефициент

$X_{1,2,3}$ - променливи

ξ – факторна грешка





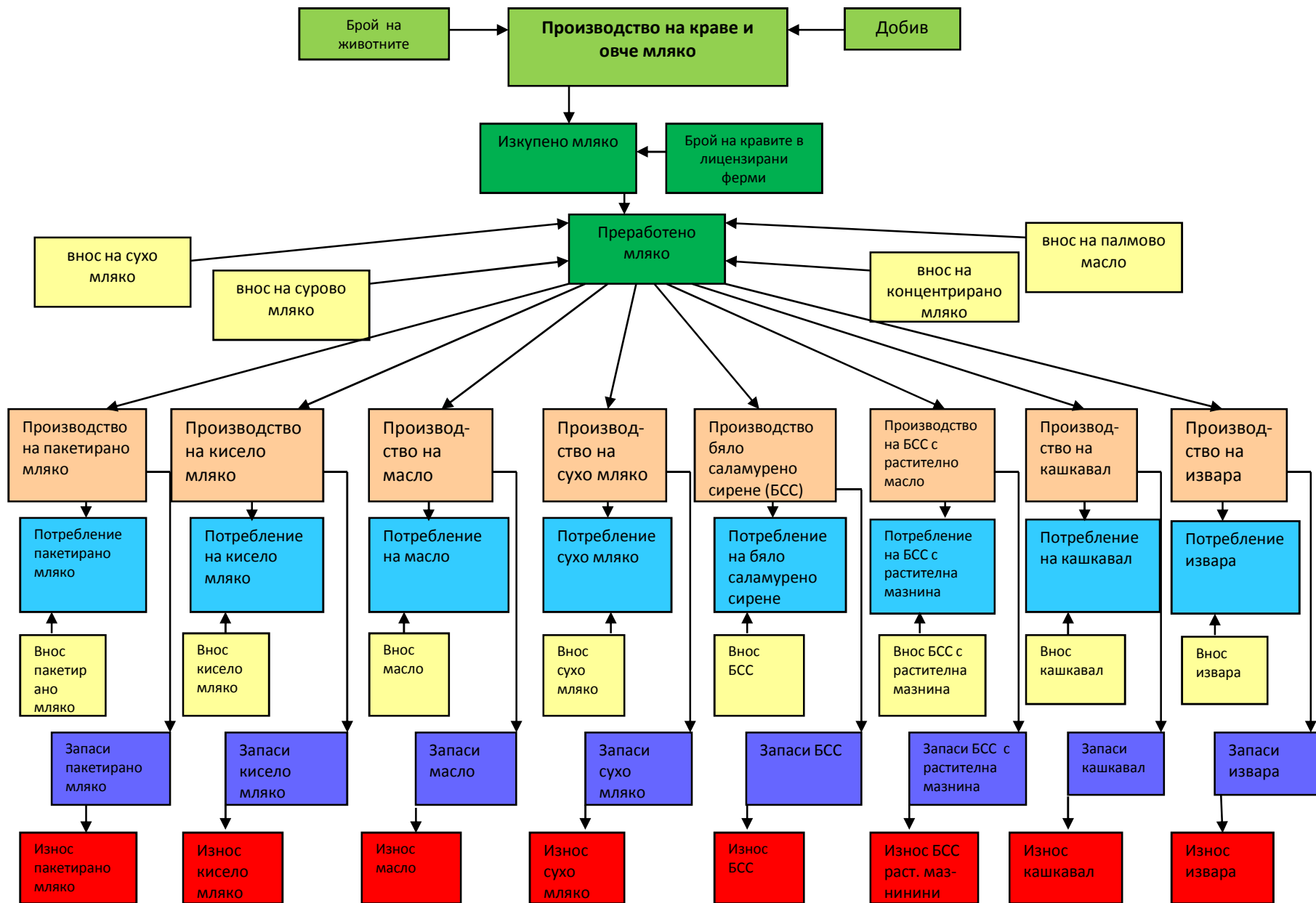
СЪЗДАВАНЕ НА ЦЕНТЪР ЗА ИКОНОМИЧЕСКИ АНАЛИЗИ НА
СЕЛСКОТО СТОПАНСТВО (САРА)

ESTABLISHMENT OF A CENTER FOR AGRI-POLICY ANALYSIS (CAPA)

- Проектното моделиране се извършва на времева база данни за периода от 1998 до 2012 година
- Национални статистически източници – НСИ, МЗХ – Агростатистика и дирекция “Стратегическо планиране”
- ЕВРОСТАТ
- FAPRI
- Експертен подход с представителни стопанства и оценки, основно при разходния раздел на модела
- Млечният баланс по данни на статистиката за вложена млечна суровина и превърнато в протеинов млечен еквивалент



Предлагане – търсене диаграма на млечния модел

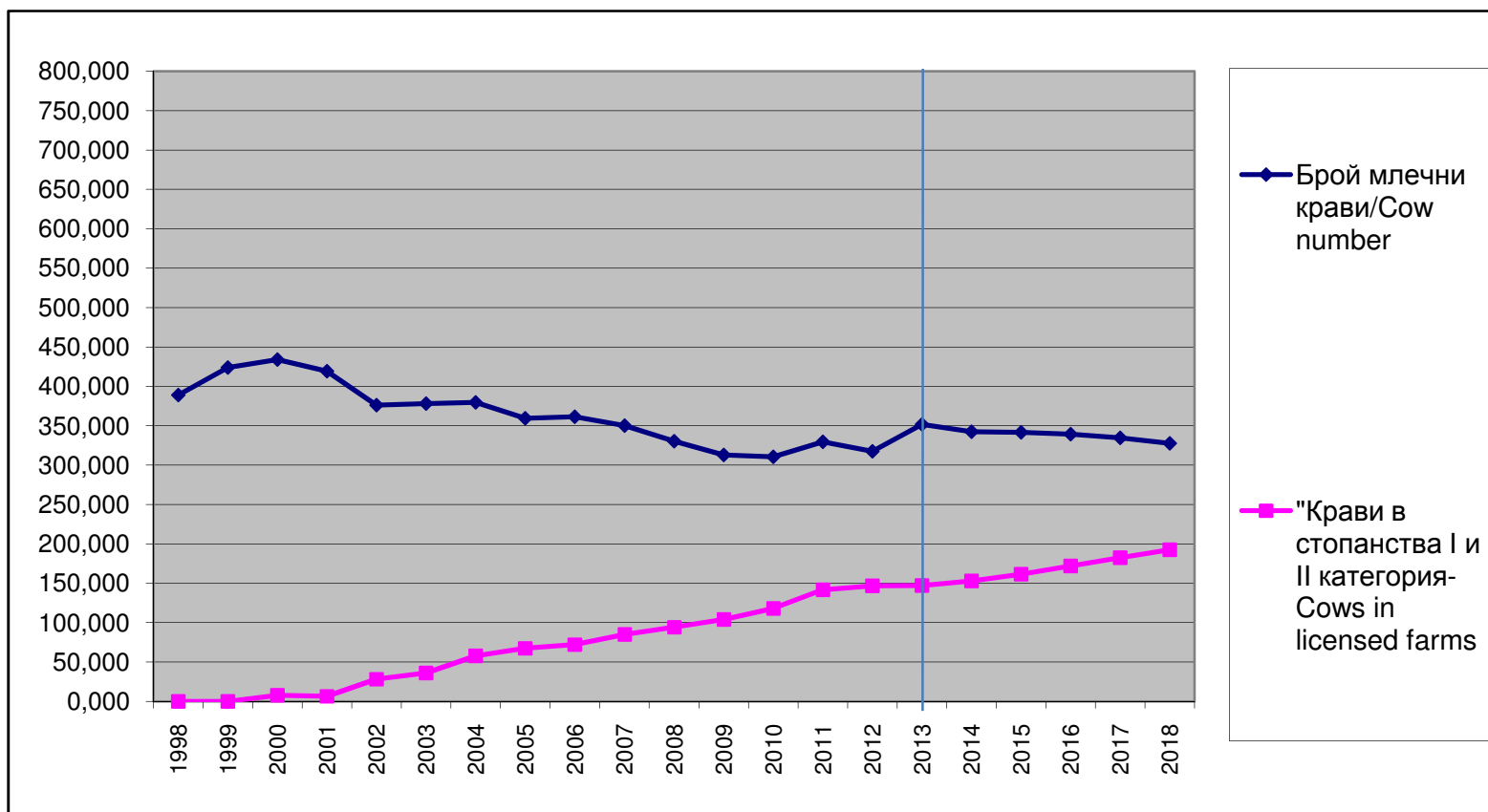




СЪЗДАВАНЕ НА ЦЕНТЪР ЗА ИКОНОМИЧЕСКИ АНАЛИЗИ НА СЕЛСКОТО СТОПАНСТВО (САРА)

ESTABLISHMENT OF A CENTER FOR AGRI-POLICY ANALYSIS (CAPA)

Брой млечни животни, хиляди

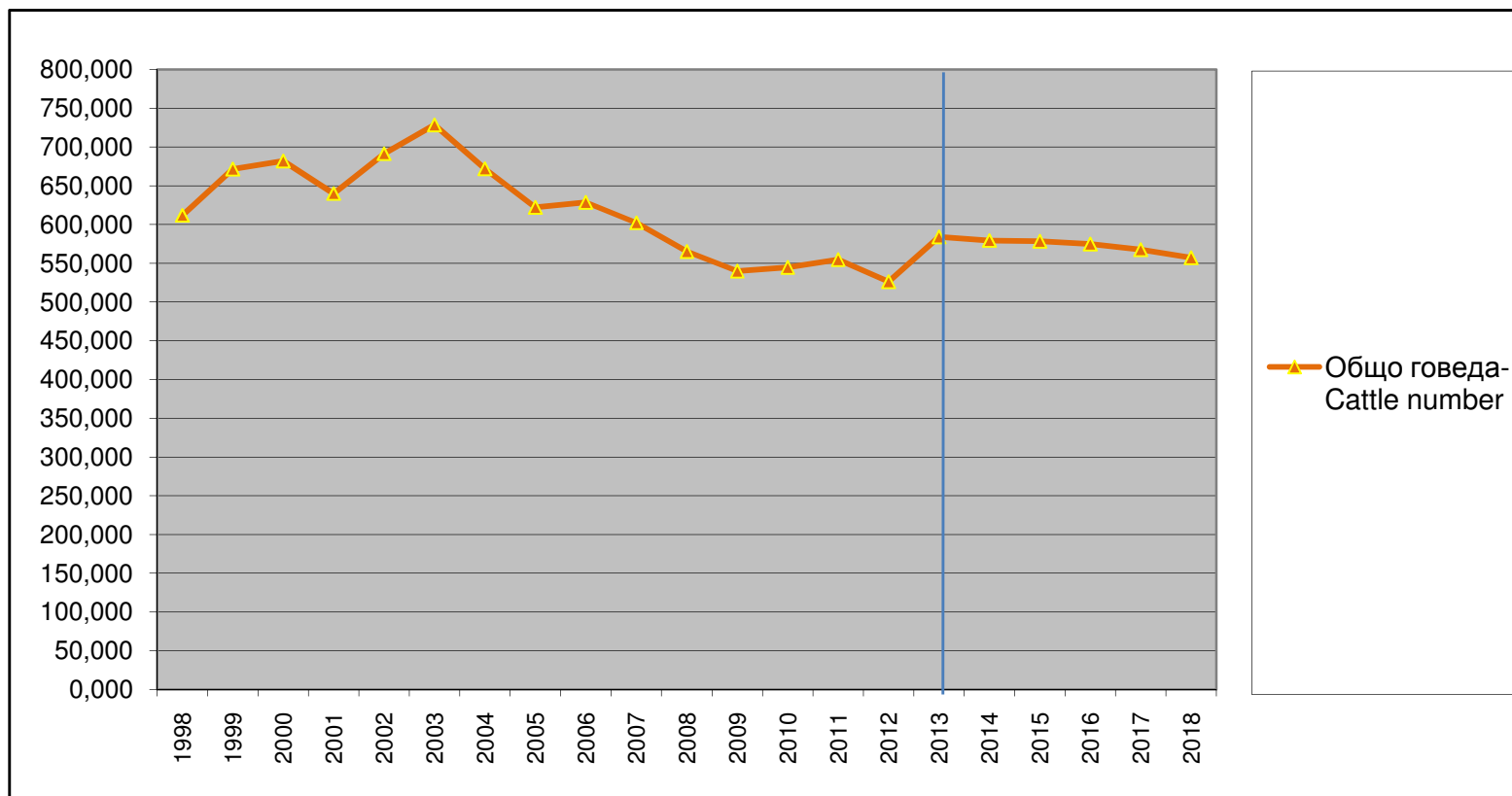




СЪЗДАВАНЕ НА ЦЕНТЪР ЗА ИКОНОМИЧЕСКИ АНАЛИЗИ НА СЕЛСКОТО СТОПАНСТВО (САРА)

ESTABLISHMENT OF A CENTER FOR AGRI-POLICY ANALYSIS (CAPA)

Общ брой на говеда, хиляди

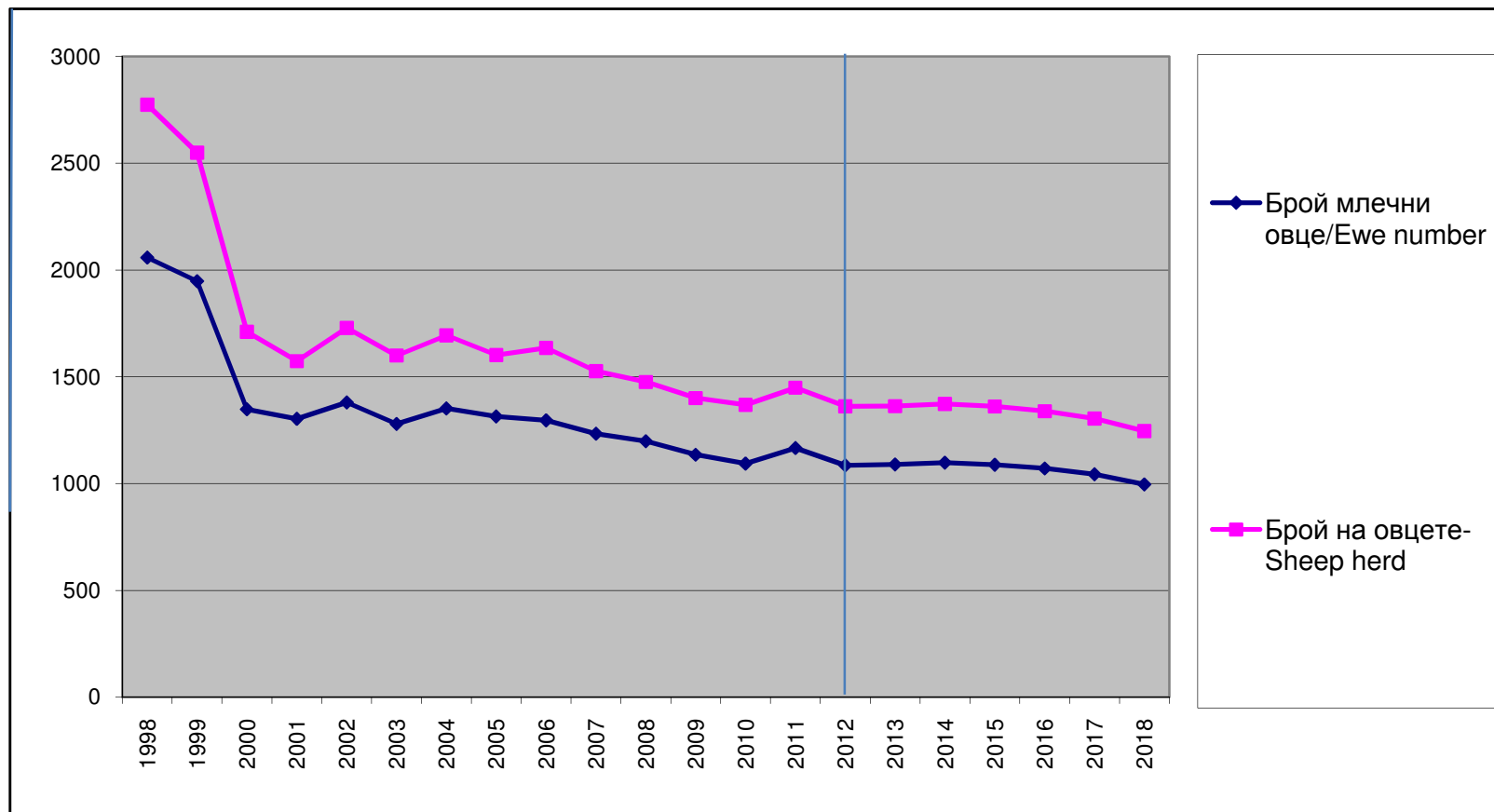




СЪЗДАВАНЕ НА ЦЕНТЪР ЗА ИКОНОМИЧЕСКИ АНАЛИЗИ НА
СЕЛСКОТО СТОПАНСТВО (САРА)

ESTABLISHMENT OF A CENTER FOR AGRI-POLICY ANALYSIS (CAPA)

Брой на овцете и брой на млечните овце, хиляди

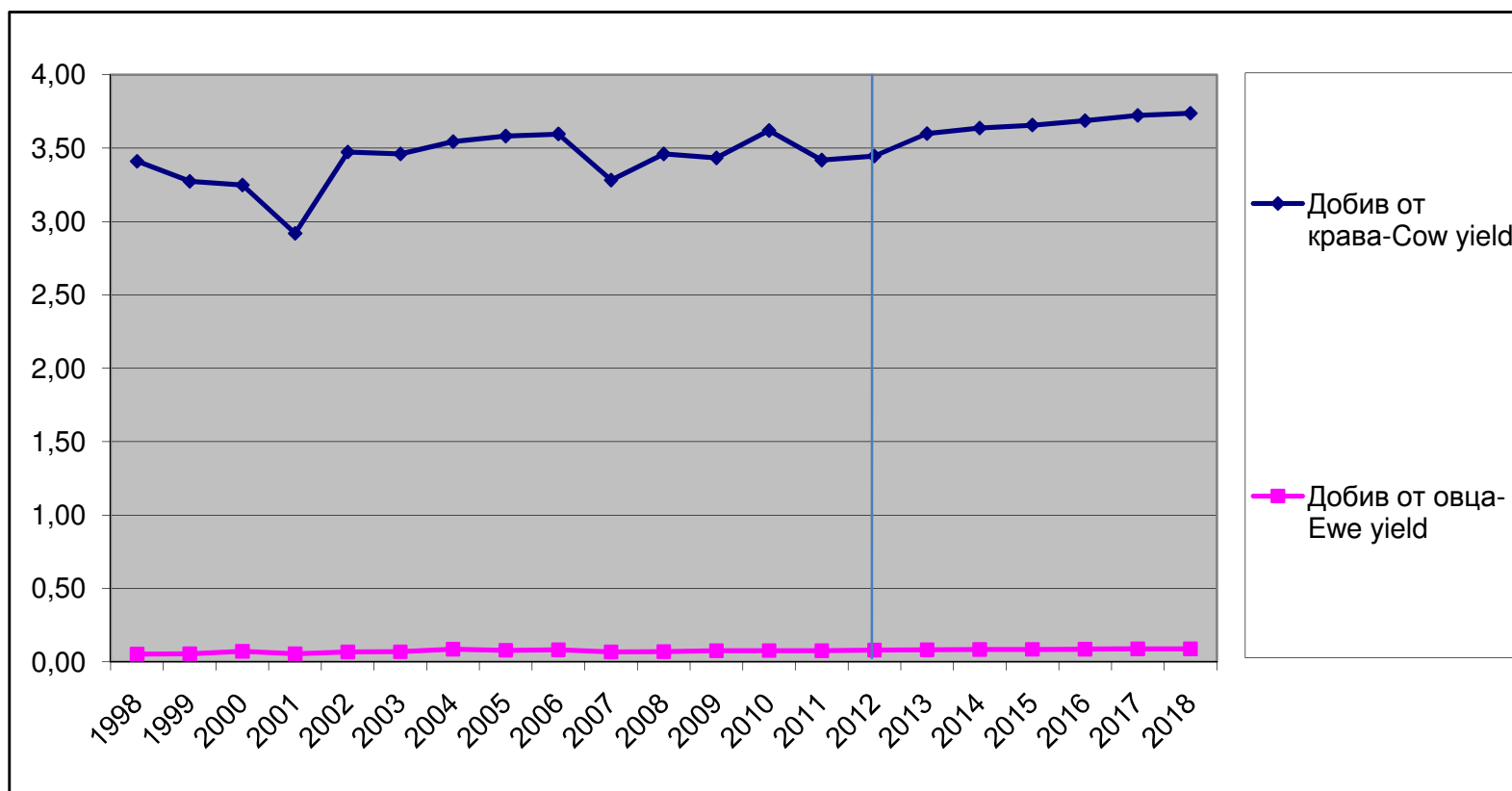




СЪЗДАВАНЕ НА ЦЕНТЪР ЗА ИКОНОМИЧЕСКИ АНАЛИЗИ НА СЕЛСКОТО СТОПАНСТВО (САРА)

ESTABLISHMENT OF A CENTER FOR AGRI-POLICY ANALYSIS (CAPA)

Добив на краве и овче мляко, тона / глава

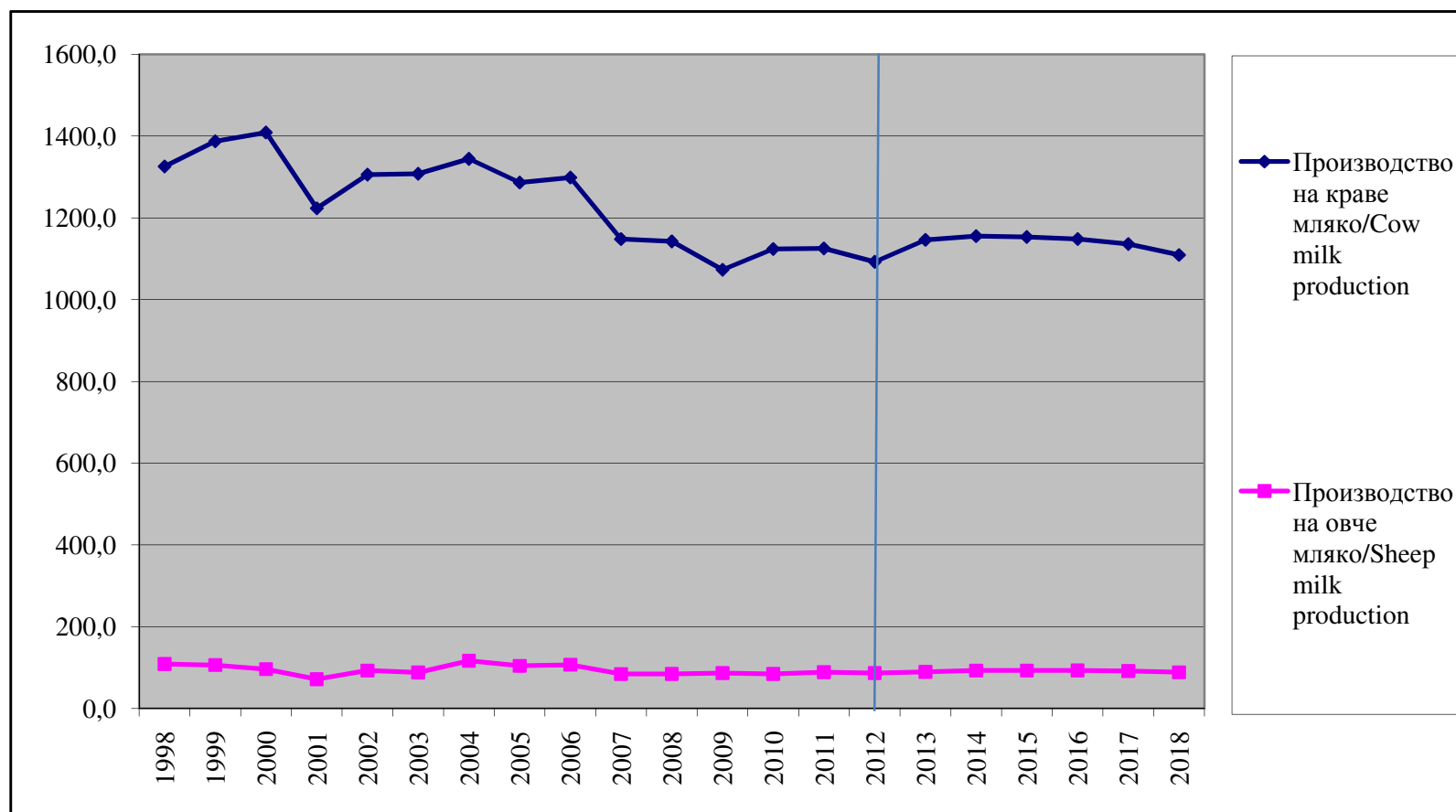




СЪЗДАВАНЕ НА ЦЕНТЪР ЗА ИКОНОМИЧЕСКИ АНАЛИЗИ НА СЕЛСКОТО СТОПАНСТВО (САРА)

ESTABLISHMENT OF A CENTER FOR AGRI-POLICY ANALYSIS (CAPA)

Общо производство на краве и овче мляко, хиляди тона

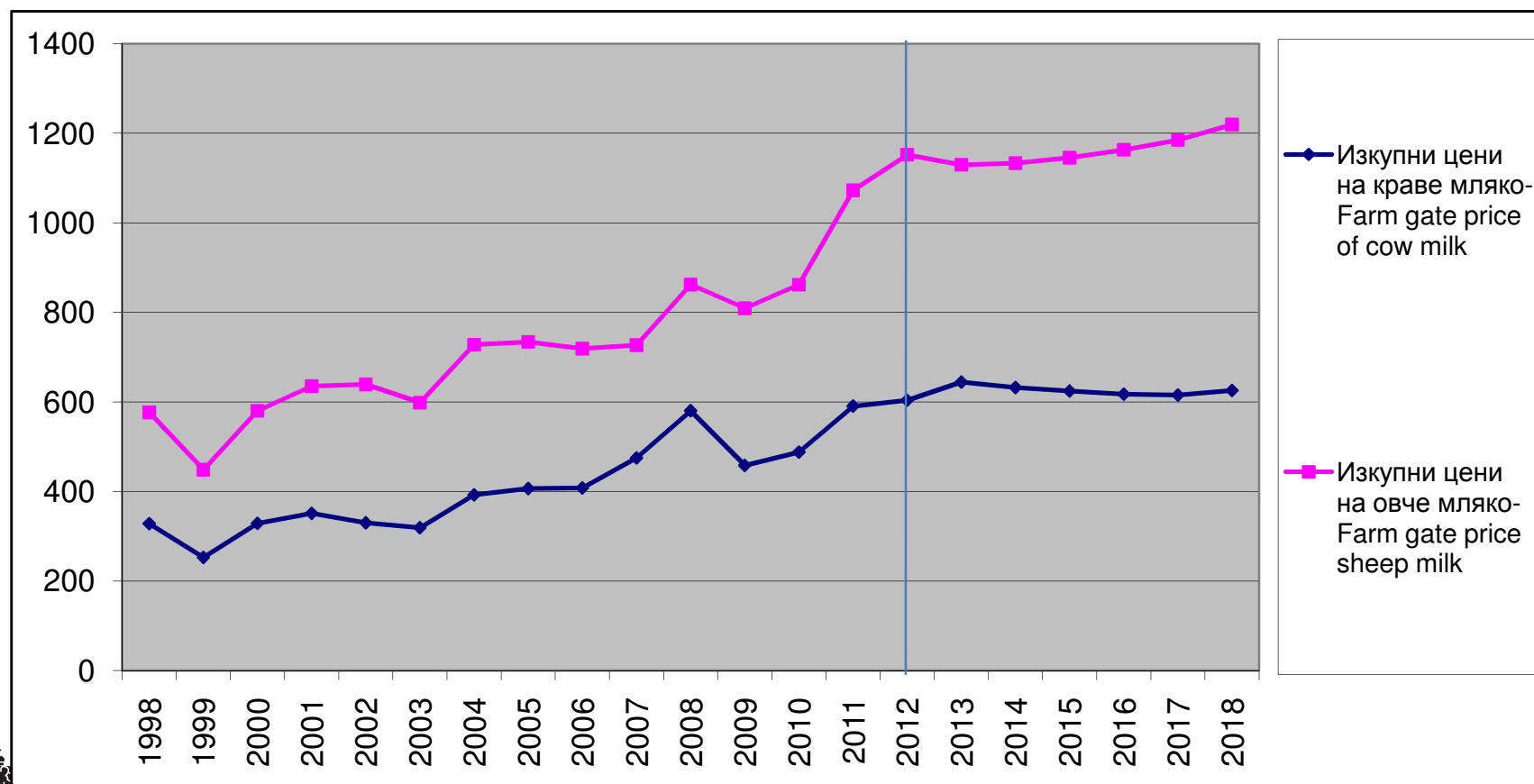




СЪЗДАВАНЕ НА ЦЕНТЪР ЗА ИКОНОМИЧЕСКИ АНАЛИЗИ НА СЕЛСКОТО СТОПАНСТВО (САРА)

ESTABLISHMENT OF A CENTER FOR AGRI-POLICY ANALYSIS (CAPA)

Изкупни цени на краве и овче мляко, лева/тон

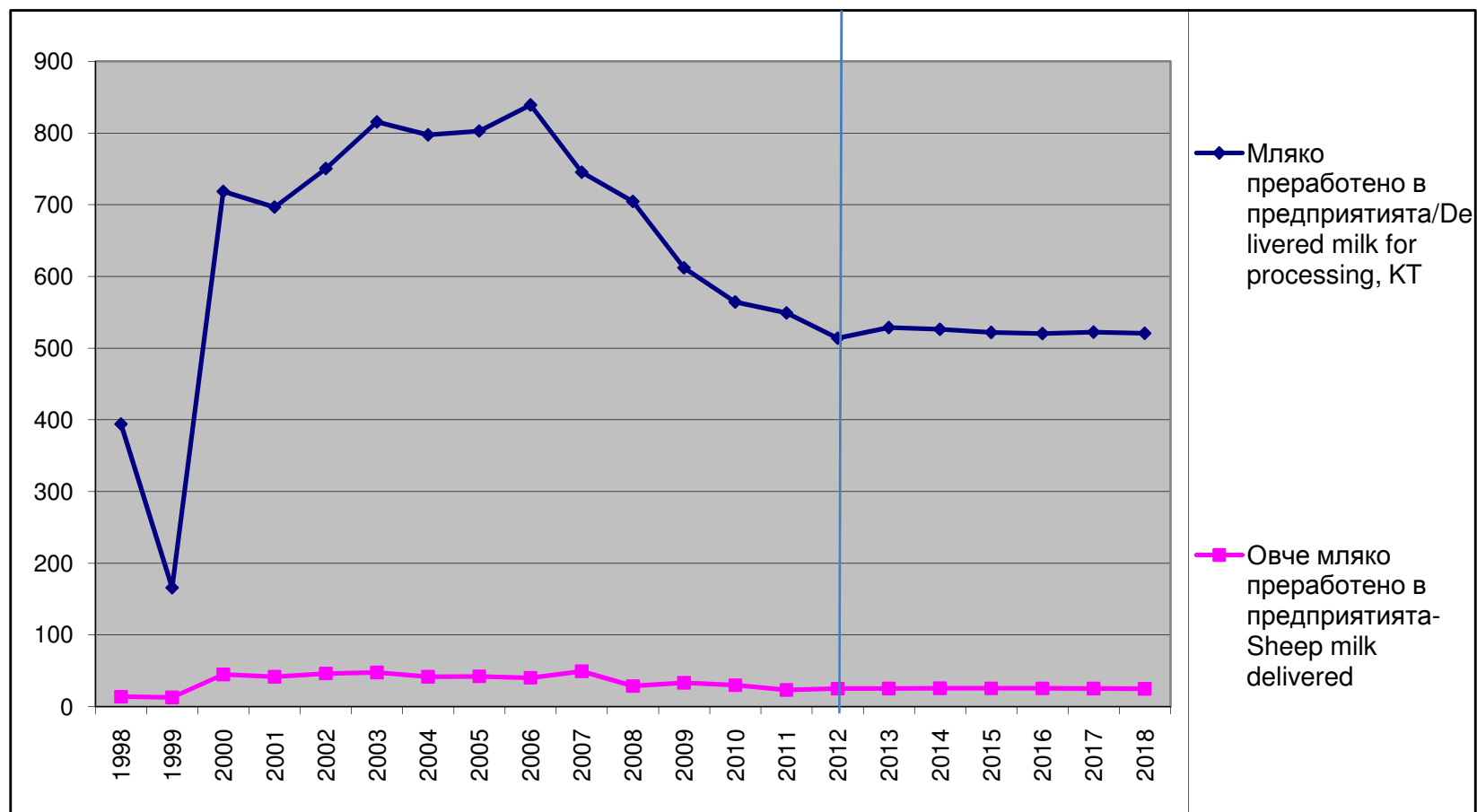




СЪЗДАВАНЕ НА ЦЕНТЪР ЗА ИКОНОМИЧЕСКИ АНАЛИЗИ НА СЕЛСКОТО СТОПАНСТВО (САРА)

ESTABLISHMENT OF A CENTER FOR AGRI-POLICY ANALYSIS (CAPA)

Доставено краве и овче мляко на преработвателните предприятия, хиляди тона

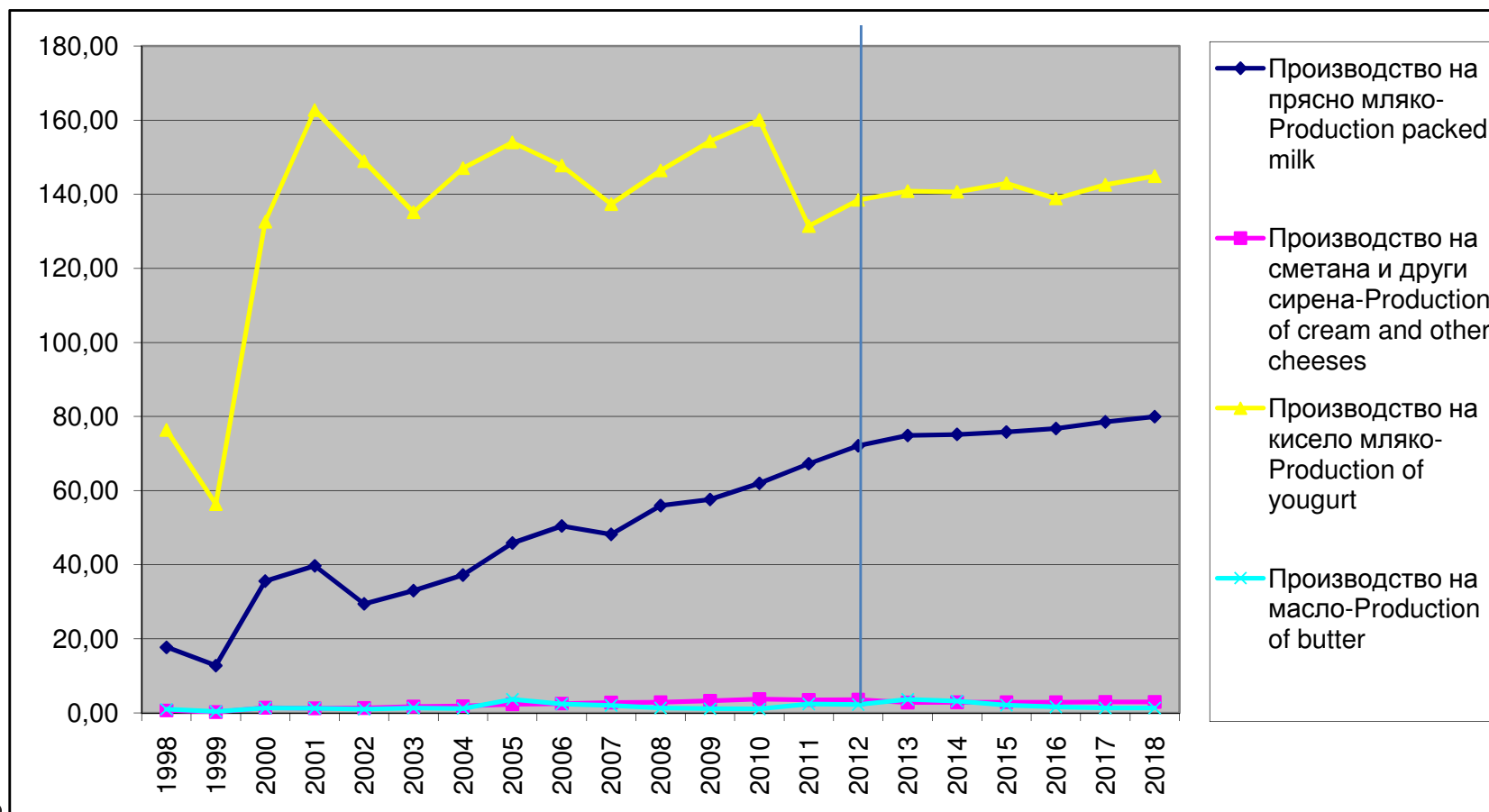




СЪЗДАВАНЕ НА ЦЕНТЪР ЗА ИКОНОМИЧЕСКИ АНАЛИЗИ НА СЕЛСКОТО СТОПАНСТВО (САРА)

ESTABLISHMENT OF A CENTER FOR AGRI-POLICY ANALYSIS (CAPA)

Производство на млечни продукти от краве мляко, хиляди тона

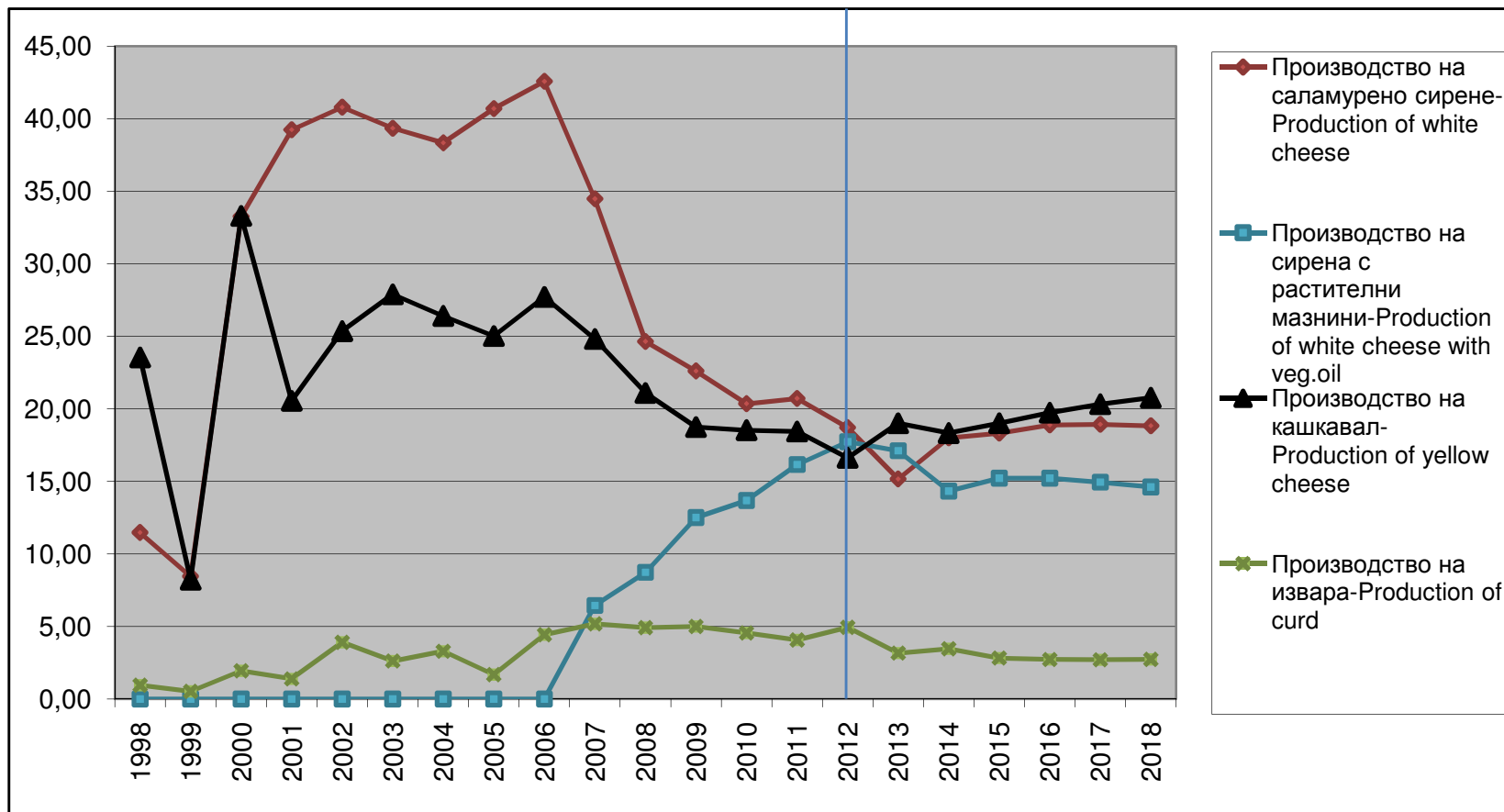




СЪЗДАВАНЕ НА ЦЕНТЪР ЗА ИКОНОМИЧЕСКИ АНАЛИЗИ НА СЕЛСКОТО СТОПАНСТВО (САРА)

ESTABLISHMENT OF A CENTER FOR AGRI-POLICY ANALYSIS (CAPA)

Производство на сирена и извара от краве МЛЯКО, ХИЛ.ТОНА

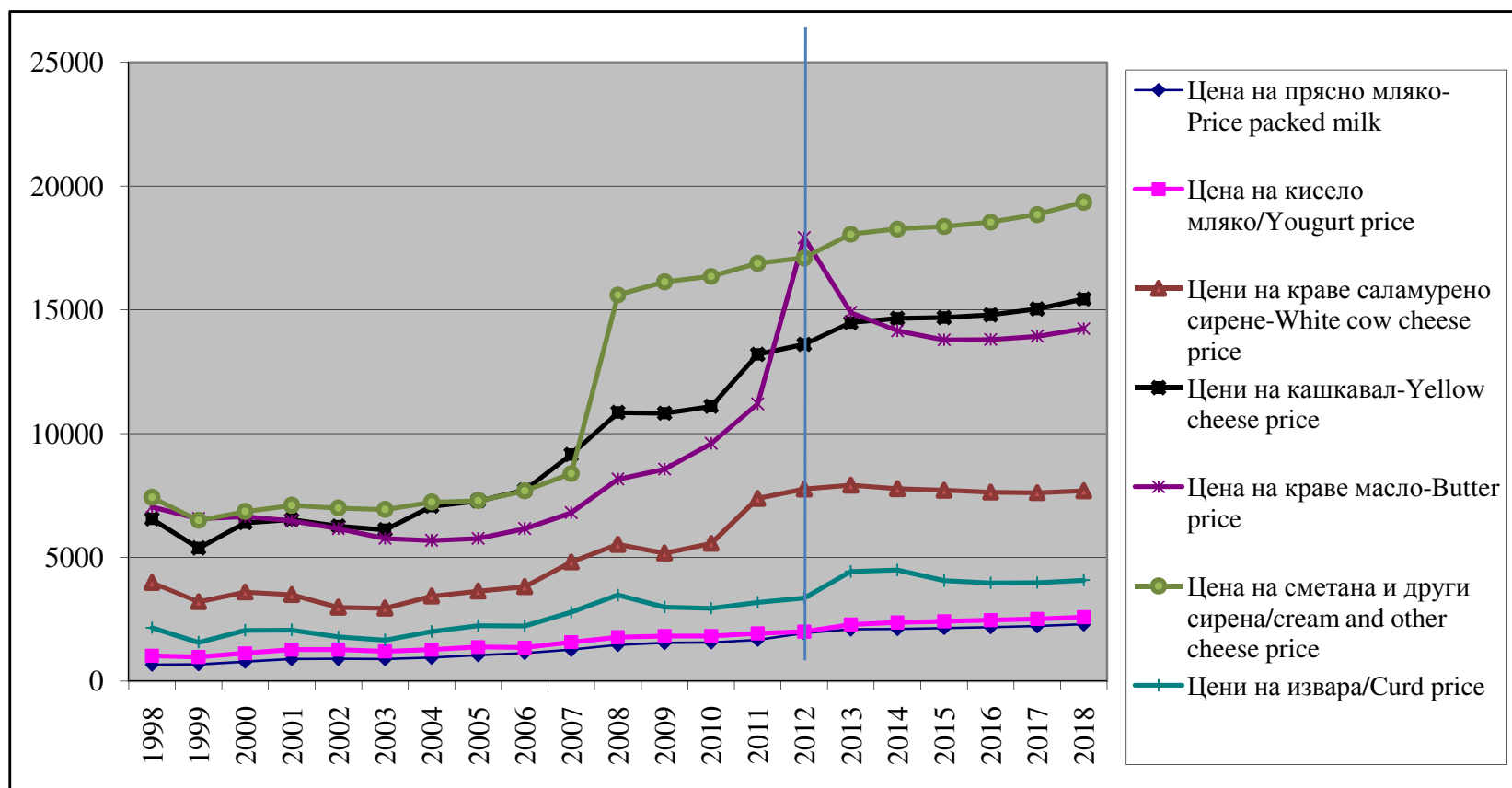




СЪЗДАВАНЕ НА ЦЕНТЪР ЗА ИКОНОМИЧЕСКИ АНАЛИЗИ НА
СЕЛСКОТО СТОПАНСТВО (САРА)

ESTABLISHMENT OF A CENTER FOR AGRI-POLICY ANALYSIS (CAPA)

Проекция за цените на млечните продукти, лева/тон

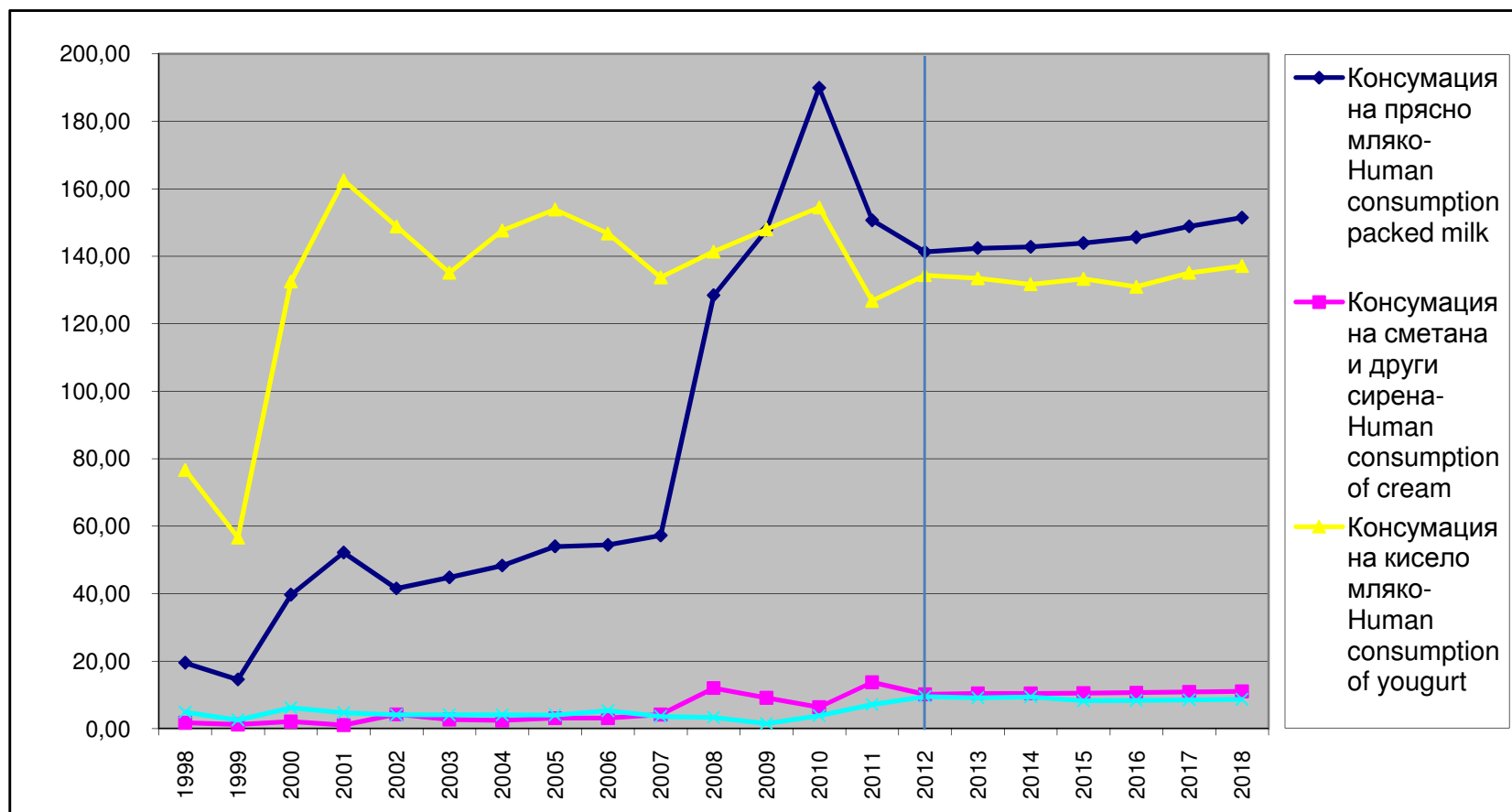




СЪЗДАВАНЕ НА ЦЕНТЪР ЗА ИКОНОМИЧЕСКИ АНАЛИЗИ НА СЕЛСКОТО СТОПАНСТВО (САРА)

ESTABLISHMENT OF A CENTER FOR AGRI-POLICY ANALYSIS (CAPA)

Консумация на млечни продукти, ХИЛЯДИ ТОНА

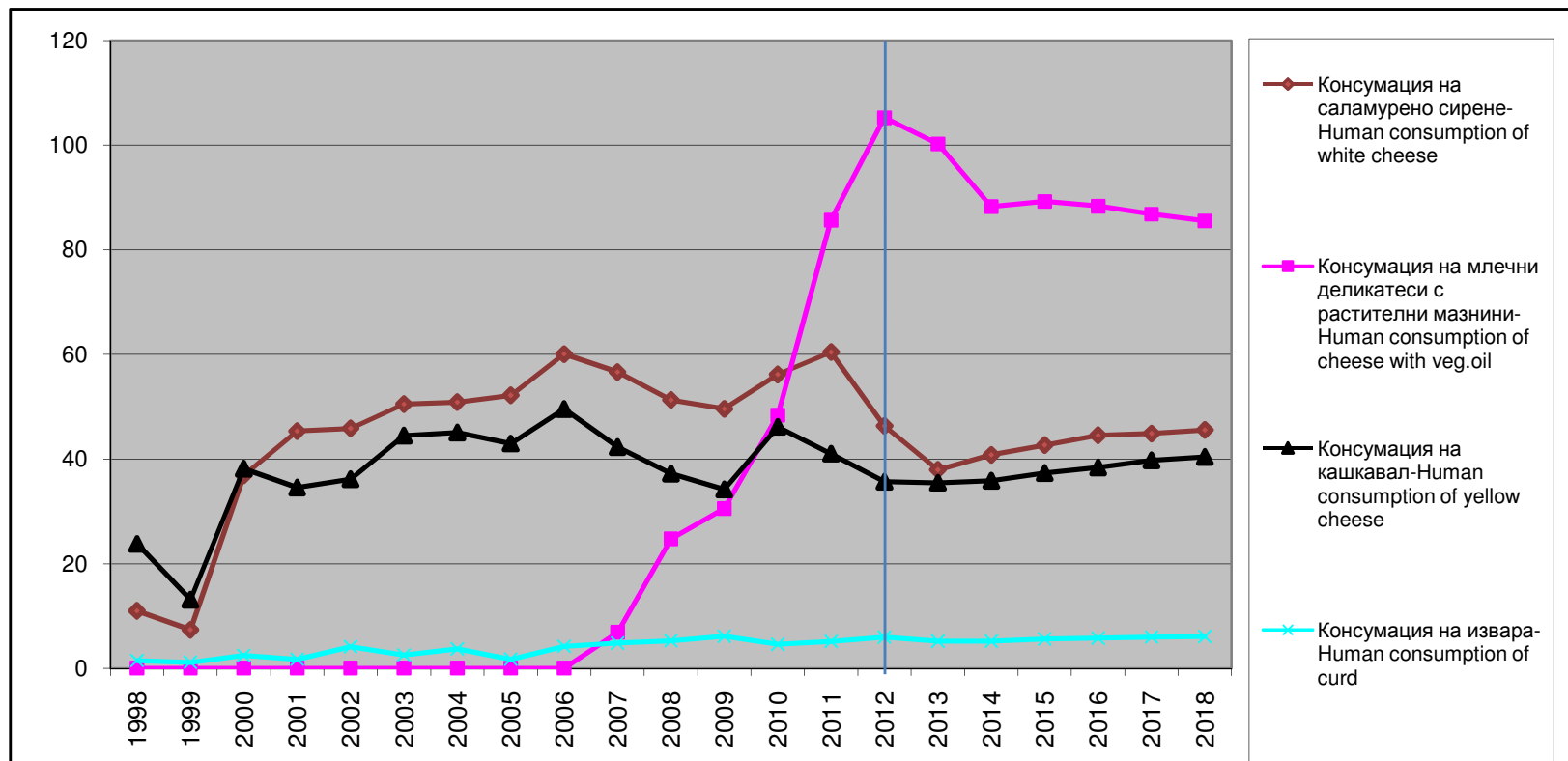




СЪЗДАВАНЕ НА ЦЕНТЪР ЗА ИКОНОМИЧЕСКИ АНАЛИЗИ НА
СЕЛСКОТО СТОПАНСТВО (САРА)

ESTABLISHMENT OF A CENTER FOR AGRI-POLICY ANALYSIS (CAPA)

Консумация на сирена, кашкавал и извара, хил. тона

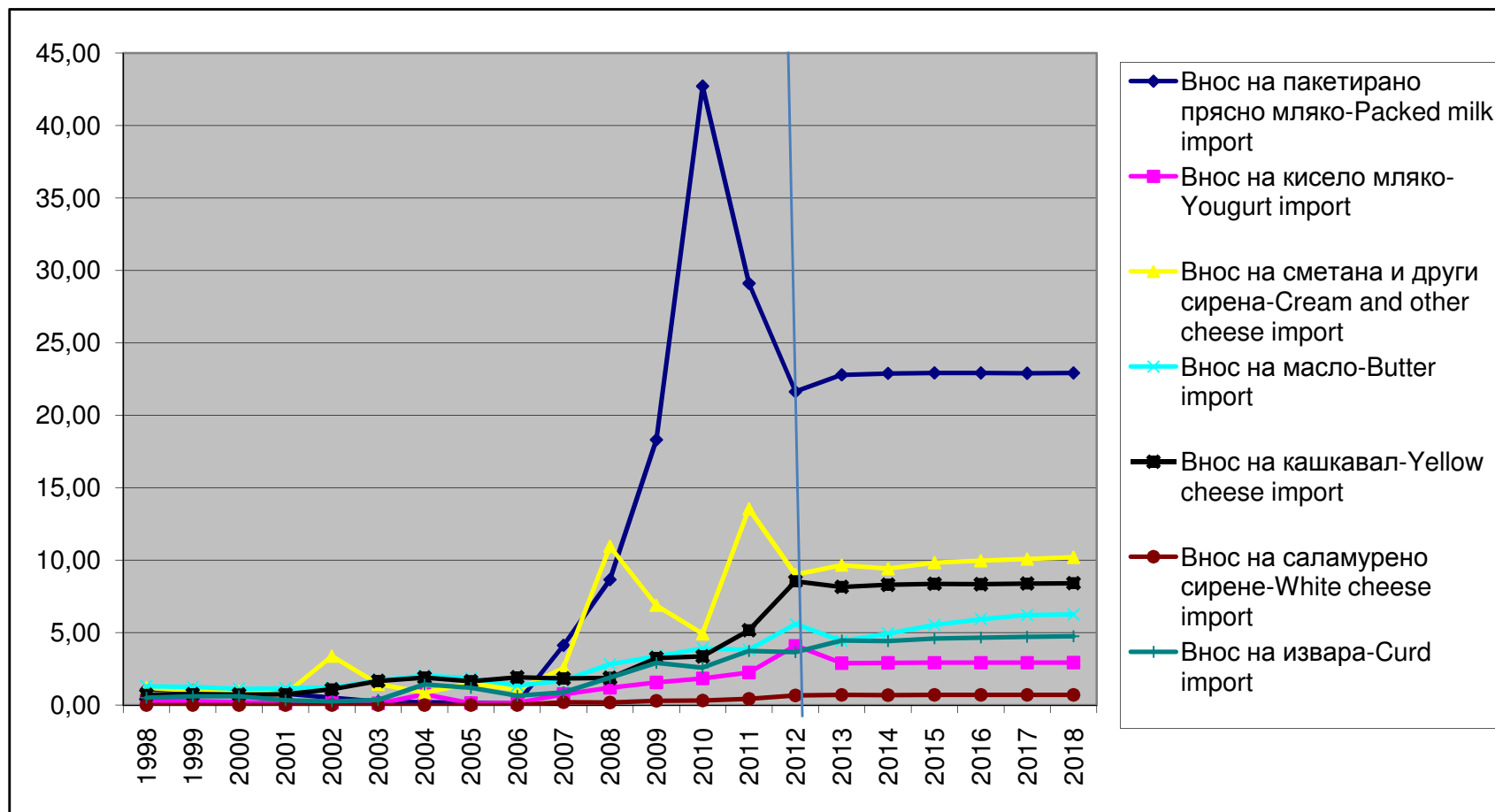




СЪЗДАВАНЕ НА ЦЕНТЪР ЗА ИКОНОМИЧЕСКИ АНАЛИЗИ НА СЕЛСКОТО СТОПАНСТВО (САРА)

ESTABLISHMENT OF A CENTER FOR AGRI-POLICY ANALYSIS (CAPA)

Внос на млечни продукти, хил. тона

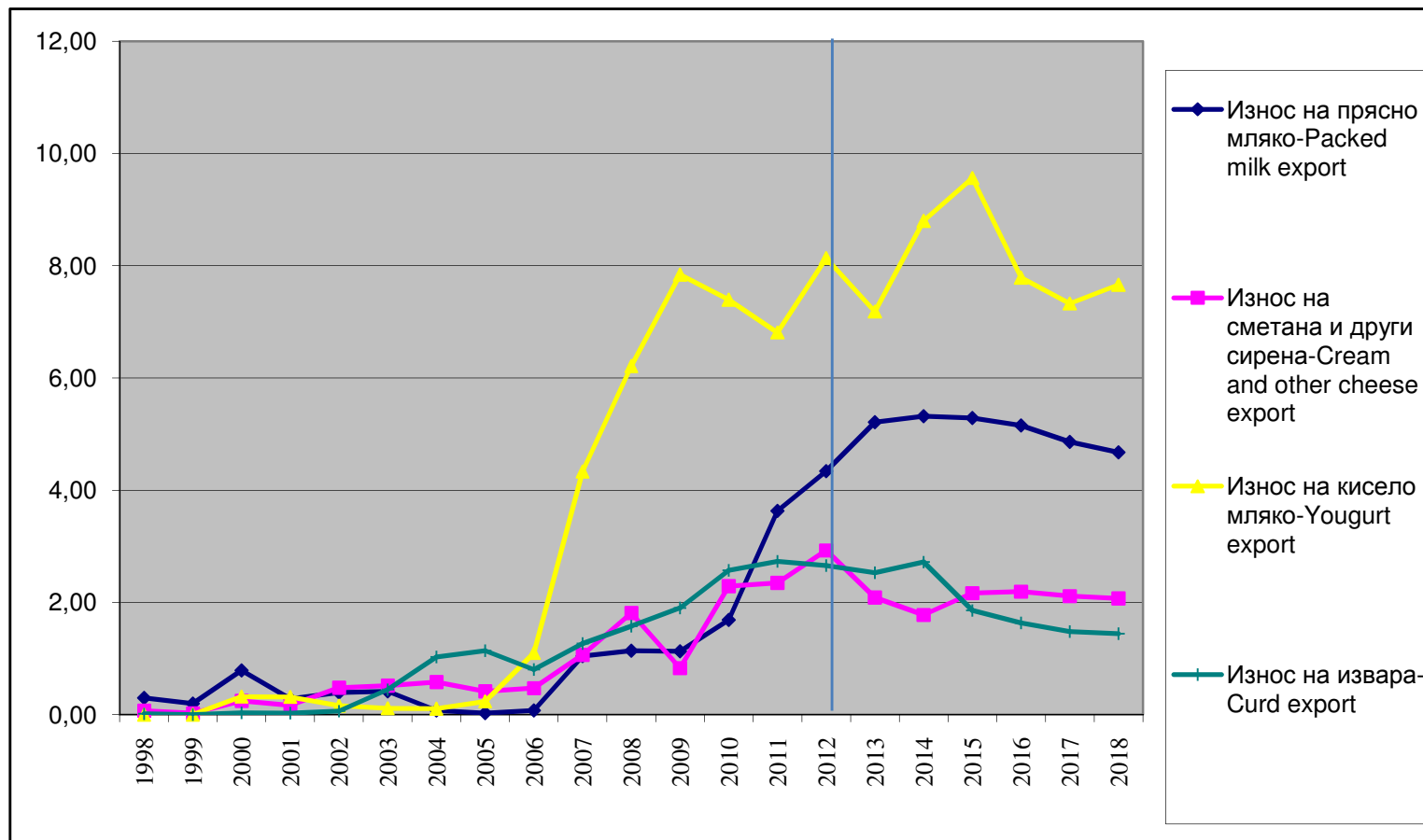




СЪЗДАВАНЕ НА ЦЕНТЪР ЗА ИКОНОМИЧЕСКИ АНАЛИЗИ НА СЕЛСКОТО СТОПАНСТВО (САРА)

ESTABLISHMENT OF A CENTER FOR AGRI-POLICY ANALYSIS (CAPA)

Износ на млечни продукти, хиляди тона

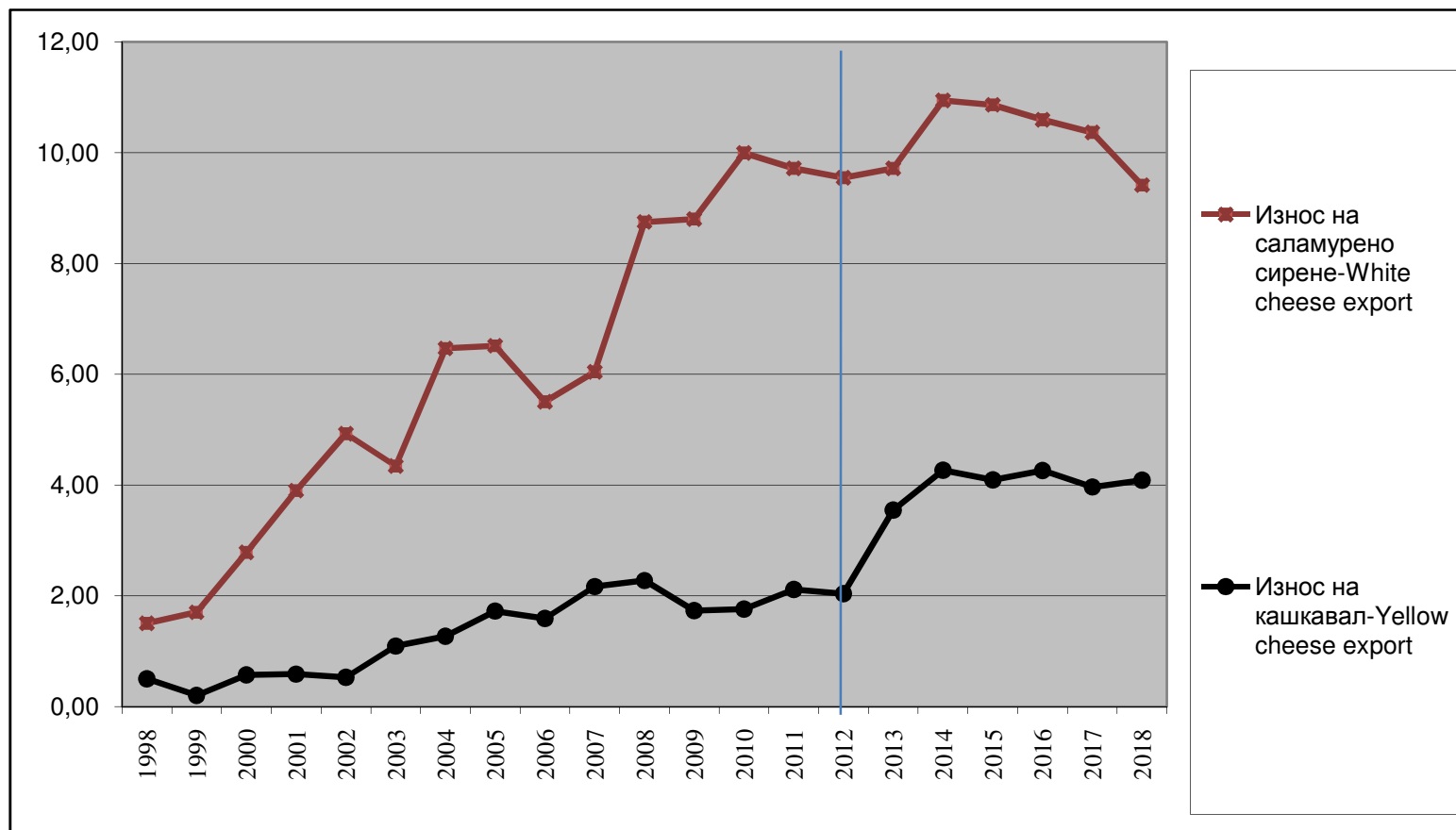




СЪЗДАВАНЕ НА ЦЕНТЪР ЗА ИКОНОМИЧЕСКИ АНАЛИЗИ НА СЕЛСКОТО СТОПАНСТВО (САРА)

ESTABLISHMENT OF A CENTER FOR AGRI-POLICY ANALYSIS (CAPA)

Износ на сирена и кашкавал, хиляди тона

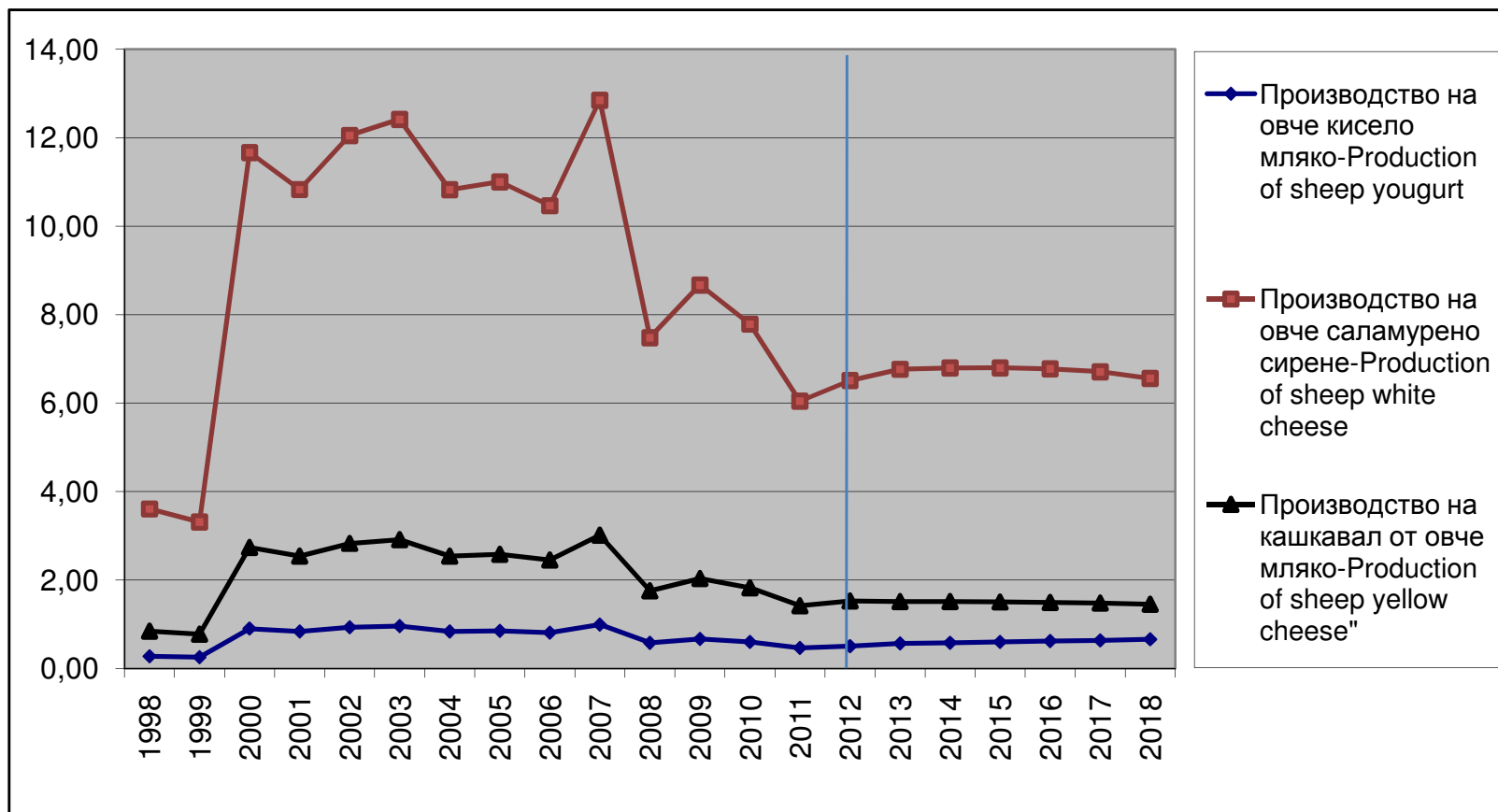




СЪЗДАВАНЕ НА ЦЕНТЪР ЗА ИКОНОМИЧЕСКИ АНАЛИЗИ НА СЕЛСКОТО СТОПАНСТВО (САРА)

ESTABLISHMENT OF A CENTER FOR AGRI-POLICY ANALYSIS (CAPA)

Производство на продукти от овче мляко, хил. тона

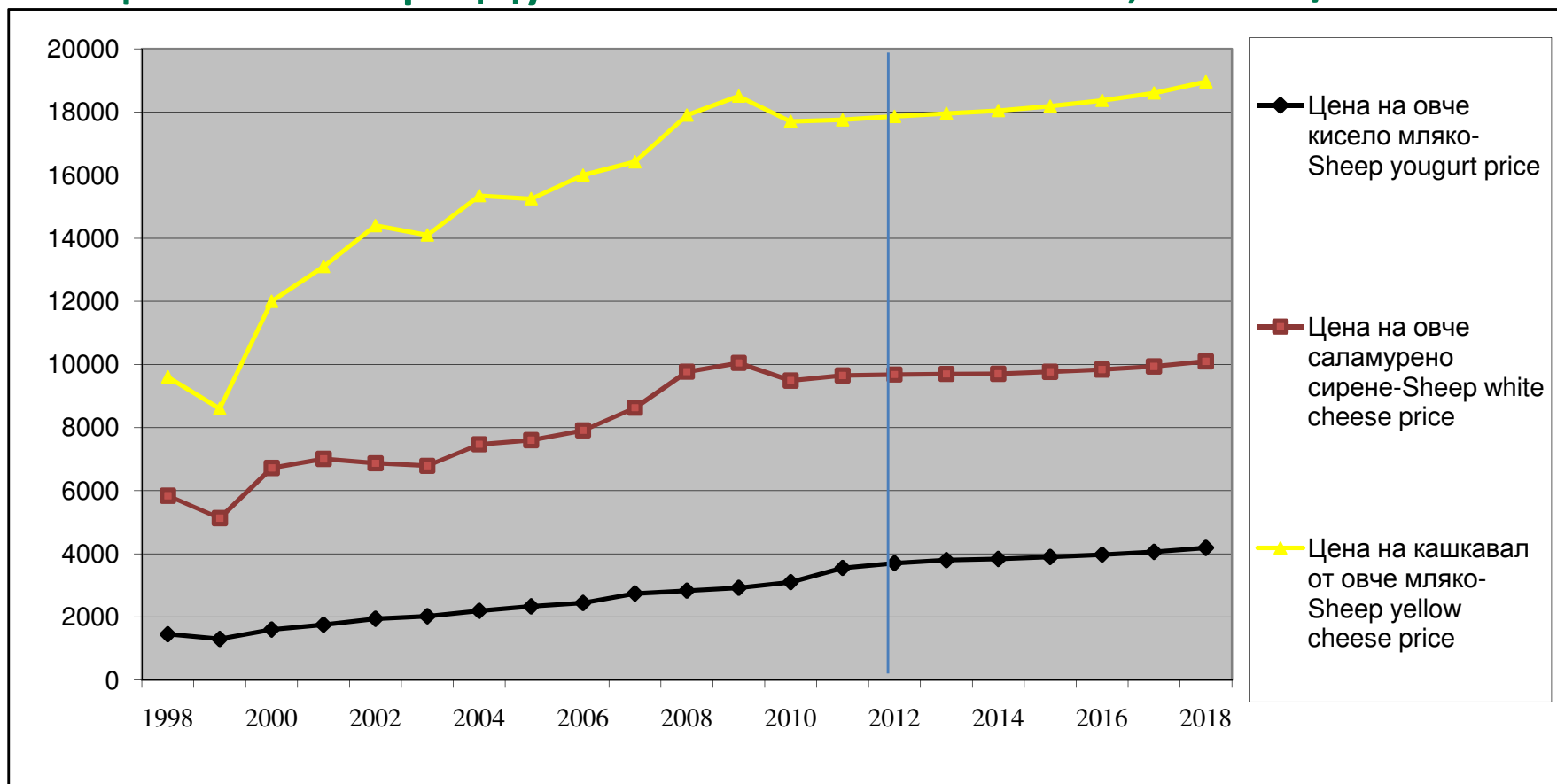




СЪЗДАВАНЕ НА ЦЕНТЪР ЗА ИКОНОМИЧЕСКИ АНАЛИЗИ НА
СЕЛСКОТО СТОПАНСТВО (САРА)

ESTABLISHMENT OF A CENTER FOR AGRI-POLICY ANALYSIS (CAPA)

Цени на продукти от овче мляко, лева/тон

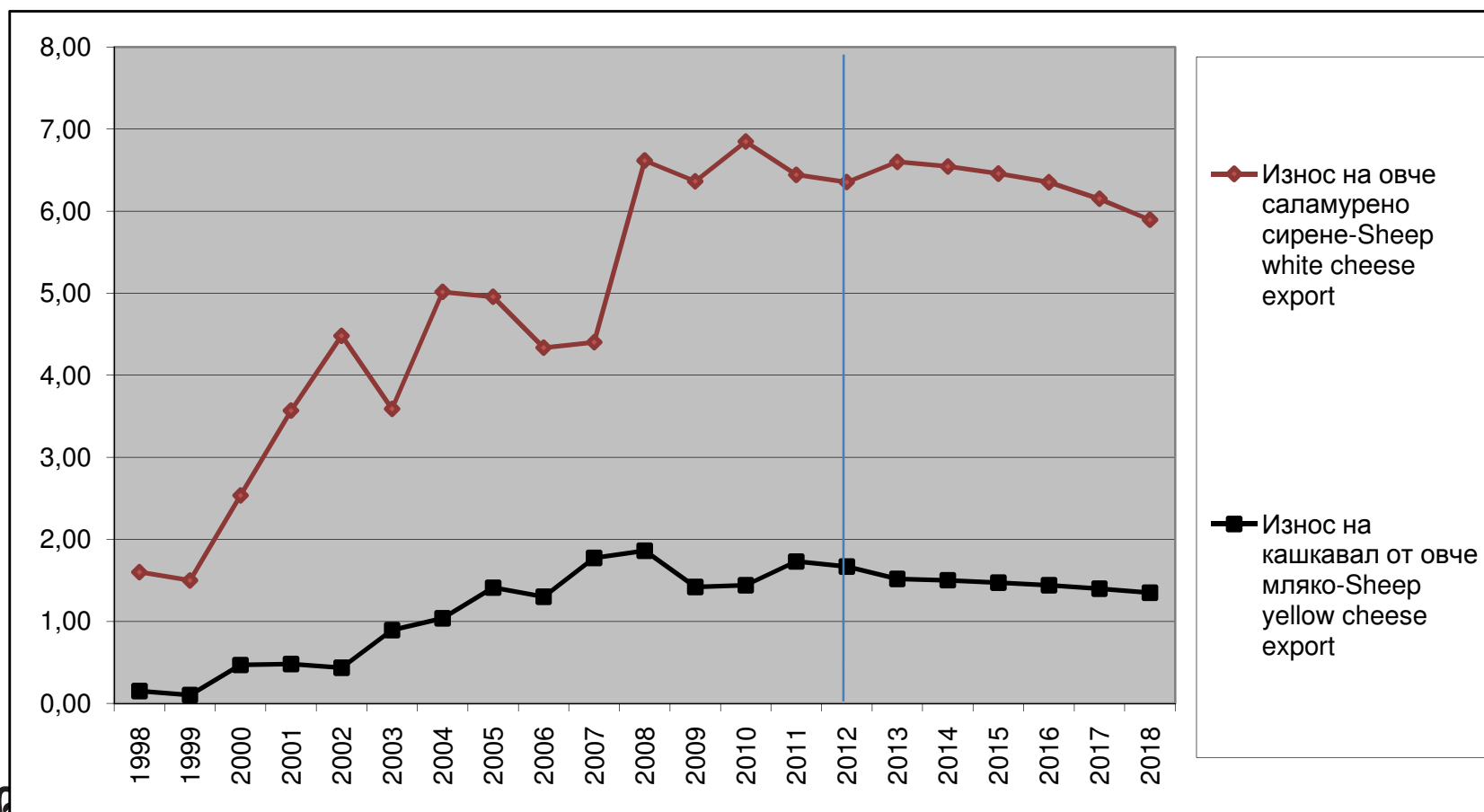




СЪЗДАВАНЕ НА ЦЕНТЪР ЗА ИКОНОМИЧЕСКИ АНАЛИЗИ НА СЕЛСКОТО СТОПАНСТВО (САРА)

ESTABLISHMENT OF A CENTER FOR AGRI-POLICY ANALYSIS (CAPA)

Износ на сирене и кашкавал от овче мляко, хиляди тона

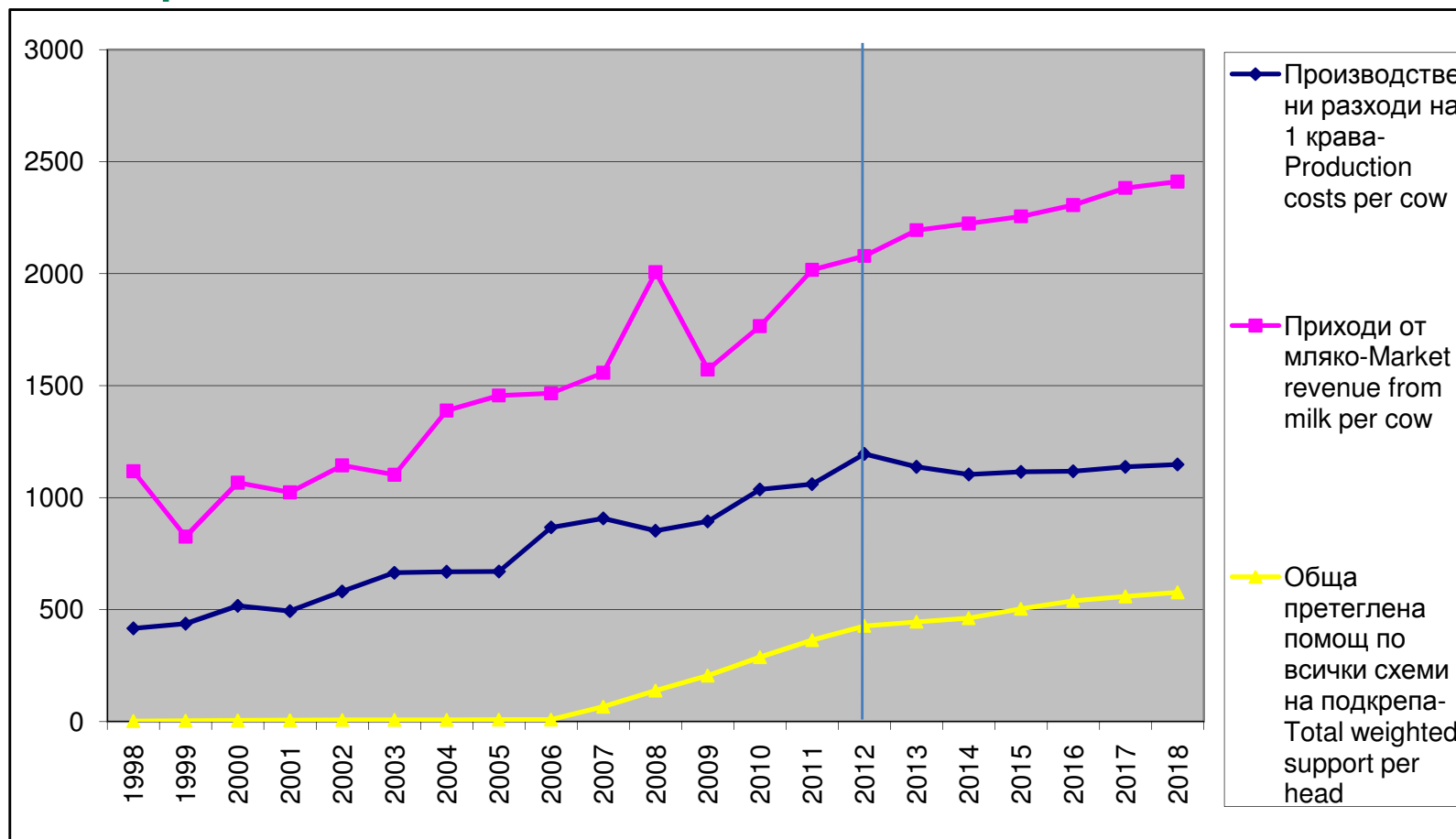




СЪЗДАВАНЕ НА ЦЕНТЪР ЗА ИКОНОМИЧЕСКИ АНАЛИЗИ НА СЕЛСКОТО СТОПАНСТВО (САРА)

ESTABLISHMENT OF A CENTER FOR AGRI-POLICY ANALYSIS (CAPA)

Производствени разходи, приходи и субсидии при говедовъдството, лева/глава добитък

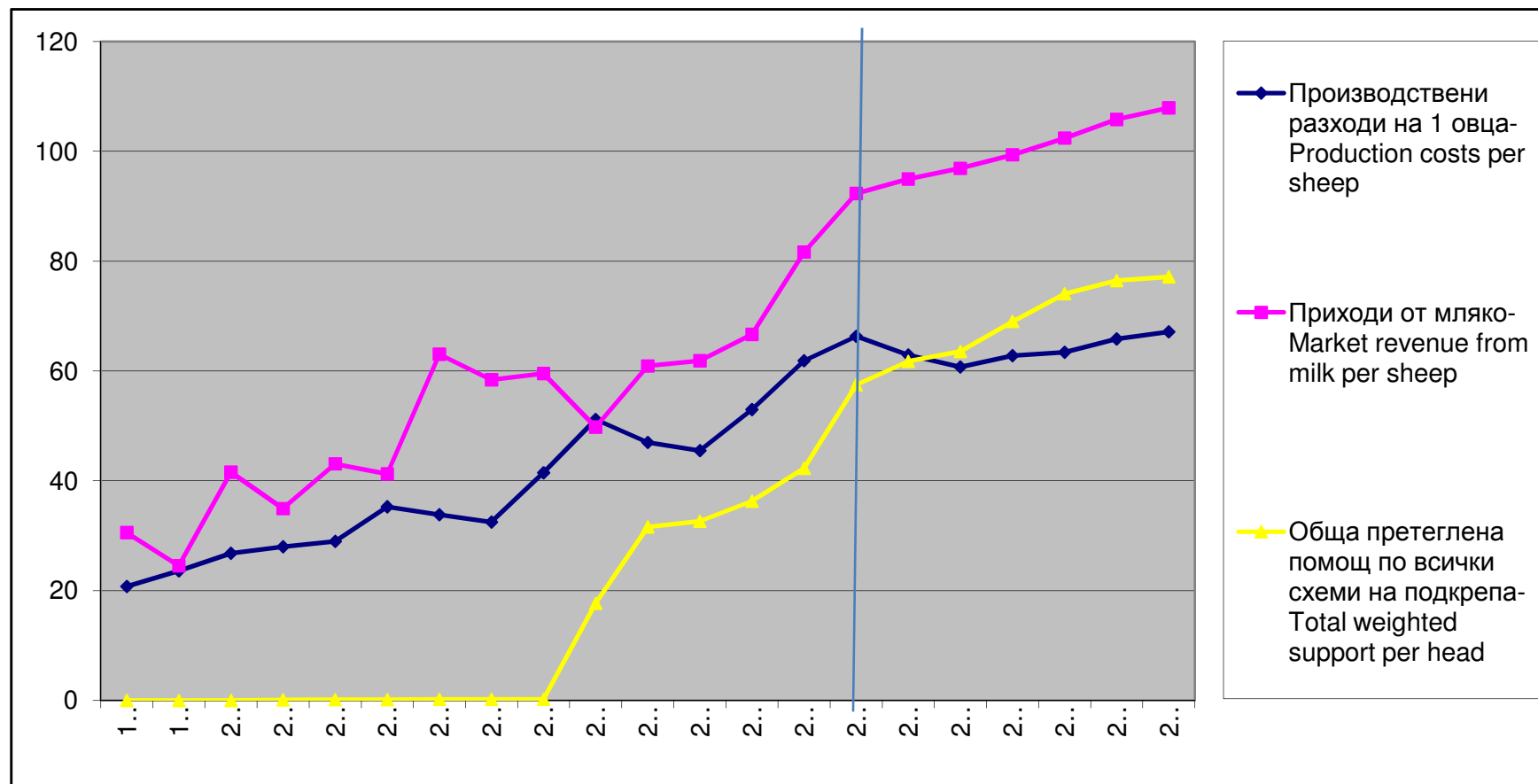




СЪЗДАВАНЕ НА ЦЕНТЪР ЗА ИКОНОМИЧЕСКИ АНАЛИЗИ НА
СЕЛСКОТО СТОПАНСТВО (САРА)

ESTABLISHMENT OF A CENTER FOR AGRI-POLICY ANALYSIS (CAPA)

Производствени разходи, приходи и субсидии при овцевъдството, лева/глава добитък





СЪЗДАВАНЕ НА ЦЕНТЪР ЗА ИКОНОМИЧЕСКИ АНАЛИЗИ НА СЕЛСКОТО СТОПАНСТВО (САРА)

ESTABLISHMENT OF A CENTER FOR AGRI-POLICY ANALYSIS (CAPA)

Протеинов баланс в млечното говедовъдство

| Протеинов млечен баланс | Мерна единица | 2012 | 2013 | 2014 | 2015 | 2016 | 2017 | 2018 |
|---|---------------|------|------|------|------|------|------|------|
| Производство в говедовъдството | | | | | | | | |
| Брой на млечните крави | хиляди | 317 | 352 | 342 | 342 | 339 | 335 | 328 |
| Крави в I и II категория | хиляди | 147 | 147 | 153 | 161 | 172 | 182 | 192 |
| Крави в III категория | хиляди | 171 | 205 | 189 | 180 | 167 | 152 | 135 |
| Добив от крава | тон | 3 | 3 | 3 | 4 | 4 | 4 | 4 |
| Директни продажби и използване в стопанството | хиляди тона | 579 | 666 | 664 | 675 | 678 | 672 | 654 |
| Мляко изкупено от мандрите | хиляди тона | 514 | 550 | 533 | 526 | 524 | 526 | 525 |
| Предлагане на протеин | | | | | | | | |
| Преработено мляко в мандрите | хиляди тона | 16 | 18 | 17 | 17 | 17 | 17 | 17 |
| Преработено в стопанствата | хиляди тона | 19 | 21 | 21 | 22 | 22 | 21 | 21 |
| Начални запаси | хиляди тона | 2 | 2 | 2 | 2 | 2 | 2 | 2 |
| Внос | хиляди тона | 17 | 16 | 16 | 17 | 17 | 17 | 18 |
| Общо предлагане | хиляди тона | 54 | 57 | 56 | 57 | 58 | 58 | 58 |
| Предназначение на протеина | | | | | | | | |
| Преработка в стопанствата | хиляди тона | 19 | 21 | 21 | 22 | 22 | 21 | 21 |
| Износ | хиляди тона | 3 | 3 | 3 | 3 | 3 | 3 | 3 |
| Крайни запаси | хиляди тона | 2 | 2 | 2 | 2 | 2 | 2 | 2 |
| Вътрешно потребление извън фермите | хиляди тона | 31 | 30 | 30 | 30 | 31 | 31 | 31 |
| Нетни загуби | хиляди тона | 0 | 0 | 0 | 0 | 0 | 0 | 0 |
| Общо използване | хиляди тона | 54 | 57 | 56 | 57 | 58 | 58 | 58 |





СЪЗДАВАНЕ НА ЦЕНТЪР ЗА ИКОНОМИЧЕСКИ АНАЛИЗИ НА
СЕЛСКОТО СТОПАНСТВО (САРА)

ESTABLISHMENT OF A CENTER FOR AGRI-POLICY ANALYSIS (CAPA)

Протеинов баланс в овцевъдството

| Протеинов млечен баланс | | 2012 | 2013 | 2014 | 2015 | 2016 | 2017 | 2018 |
|---|---------------|--------|--------|--------|--------|--------|--------|--------|
| Производство в овцевъдството | Мерна единица | | | | | | | |
| Брой млечни овце | хиляди | 1085,2 | 1144,3 | 1151,7 | 1147,6 | 1135,4 | 1113,4 | 1072,0 |
| Добив на мляко | Кг/овца | 77,8 | 79,9 | 82,2 | 83,0 | 84,6 | 85,6 | 86,5 |
| Директни продажби и използване в стопанството | хиляди тона | 61,9 | 68,3 | 71,2 | 71,8 | 72,5 | 71,8 | 69,6 |
| Мляко изкупено от мандрите | хиляди тона | 25,1 | 25,9 | 26,3 | 26,3 | 26,5 | 26,4 | 26,0 |
| Предлагане на протеин | | | | | | | | |
| Преработено мляко в мандрите | хиляди тона | 1,5 | 1,5 | 1,5 | 1,5 | 1,5 | 1,5 | 1,5 |
| Преработено в стопанствата | хиляди тона | 3,6 | 4,0 | 4,1 | 4,2 | 4,2 | 4,2 | 4,0 |
| Начални запаси | хиляди тона | 0,1 | 0,0 | 0,0 | 0,0 | 0,0 | 0,0 | 0,0 |
| Внос | хиляди тона | 0,0 | 0,0 | 0,0 | 0,0 | 0,0 | 0,0 | 0,0 |
| Общо предлагане | хиляди тона | 5,1 | 5,5 | 5,7 | 5,7 | 5,8 | 5,7 | 5,6 |
| Предназначение на протеина | | | | | | | | |
| Преработка в стопанствата | хиляди тона | 3,6 | 4,0 | 4,1 | 4,2 | 4,2 | 4,2 | 4,0 |
| Износ | хиляди тона | 1,4 | 1,4 | 1,4 | 1,4 | 1,4 | 1,3 | 1,3 |
| Вътрешно потребление извън фермите | хиляди тона | 0,1 | 0,1 | 0,1 | 0,1 | 0,1 | 0,1 | 0,1 |
| Крайни запаси | хиляди тона | 0,0 | 0,0 | 0,0 | 0,0 | 0,0 | 0,0 | 0,0 |
| Нетни загуби | хиляди тона | 0,0 | 0,0 | 0,0 | 0,0 | 0,0 | 0,0 | 0,0 |
| Общо използване | хиляди тона | 5,1 | 5,5 | 5,7 | 5,7 | 5,8 | 5,7 | 5,6 |





СЪЗДАВАНЕ НА ЦЕНТЪР ЗА ИКОНОМИЧЕСКИ АНАЛИЗИ НА
СЕЛСКОТО СТОПАНСТВО (САРА)

ESTABLISHMENT OF A CENTER FOR AGRI-POLICY ANALYSIS (CAPA)

Заклучение

1. Значителни резерви в продуктивността на животните, която е с около 80% по-ниска от средната за ЕС;
2. Производствената структура на млечното животновъдство е влошена и средния брой на животните в стопанствата е нисък, а броят на говедата в I и II категория е около 45%;
3. Пазарната организация в изкупуването и преработването на мляко е със сериозни проблеми, като над 50% от млякото остава извън мандрите;
4. Дефицита на вътрешна суровина и очакваният ръст на потреблението ще поддържат нивата на внос, както на млечни суровини, така и на продукти;
5. Износът на млечни продукти може да бъде поставен под натиск след 2016 година при липса на продуктово и пазарно реструктуриране.





СЪЗДАВАНЕ НА ЦЕНТЪР ЗА ИКОНОМИЧЕСКИ АНАЛИЗИ НА
СЕЛСКОТО СТОПАНСТВО (CAPA)

ESTABLISHMENT OF A CENTER FOR AGRI-POLICY ANALYSIS (CAPA)

Кръглата маса се осъществява в рамките на изпълнението на проект „Създаване на Център за икономически анализи на селското стопанство”- CAPA на Института по аграрна икономика към ССА финансиран от Фондация „Америка за България”.

БЛАГОДАРЯ ЗА ВНИМАНИЕТО!

Божидар Иванов

София 1113, Бул. Цариградско шосе 125, бл. 1

e-mail: bozidar_ivanov@yahoo.co.uk

Tel: 02 9710014

