



СЪЗДАВАНЕ НА ЦЕНТЪР ЗА ИКОНОМИЧЕСКИ АНАЛИЗИ НА  
СЕЛСКОТО СТОПАНСТВО (САРА)



ESTABLISHMENT OF A CENTER FOR AGRI-POLICY ANALYSIS (CAPA)

# Проекция на основни показатели за развитието на зърнения сектор в България до 2017 г.

Божидар Иванов  
Институт по аграрна икономика

МЗХ, 08.10.2013 г.





---

ESTABLISHMENT OF A CENTER FOR AGRI-POLICY ANALYSIS (CAPA)

- Проекция  $\neq$  Прогнозиране
- Средносрочно предвиждане за развитието на основни показатели свързани със зърнопроизводството до 2017 г.
- Обхвата на моделирането включва производствата на: пшеница, царевица, ечемик, слънчоглед и рапица
- Тези култури обхващат около 55% от ИЗП и над 90% от обработваемата земя в България през последните години
- 5 култури формират около 75% от БП в растениевъдството и около 43% в БСП през 2011 г.
- Около 63 хил. стопанства са специализирани в отглеждането на 5 култури през 2010 г.





## Ползи и значение от моделирането

- Проектното моделиране не адвокатства за една или друга политика, а представя очертаващите се тенденции на базови показатели в анализирания сектор;
- Предоставя възможност за извършване на анализ на въздействието и на сравнителен анализ при различни сценарии на политика;
- Дава ценна пазарна информация на земеделските производители, преработватели и търговци за очакваните промени в глобален и национален аспект;
- Подпомага вземането на решения и калибриране на политиката.





ESTABLISHMENT OF A CENTER FOR AGRI-POLICY ANALYSIS (CAPA)

Основен метод на изследването е иконометричното моделиране, където:

$$Y = f(X_1; X_2; X_3)$$

$$Y = \alpha + \varepsilon\beta_1 X_1 + \varepsilon\beta_2 X_2 + \varepsilon\beta_3 X_3 \dots + \xi \dots, \text{ където}$$

$\alpha$  – интерсепт

$\varepsilon$  - еластичност

$\beta$  – регресионни коефициент

$X_{1,2,3}$  - променливи

$\xi$  – факторна грешка



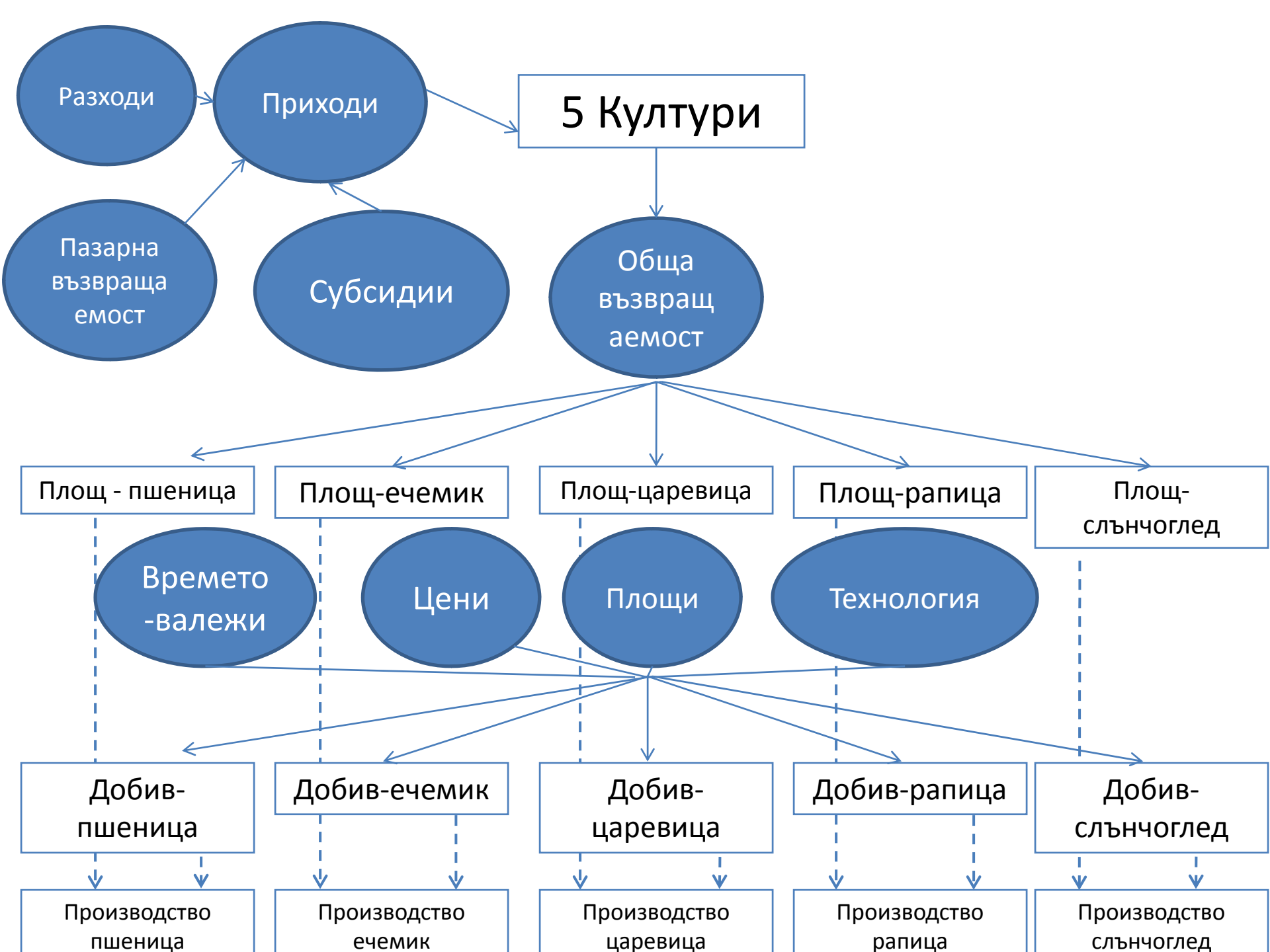


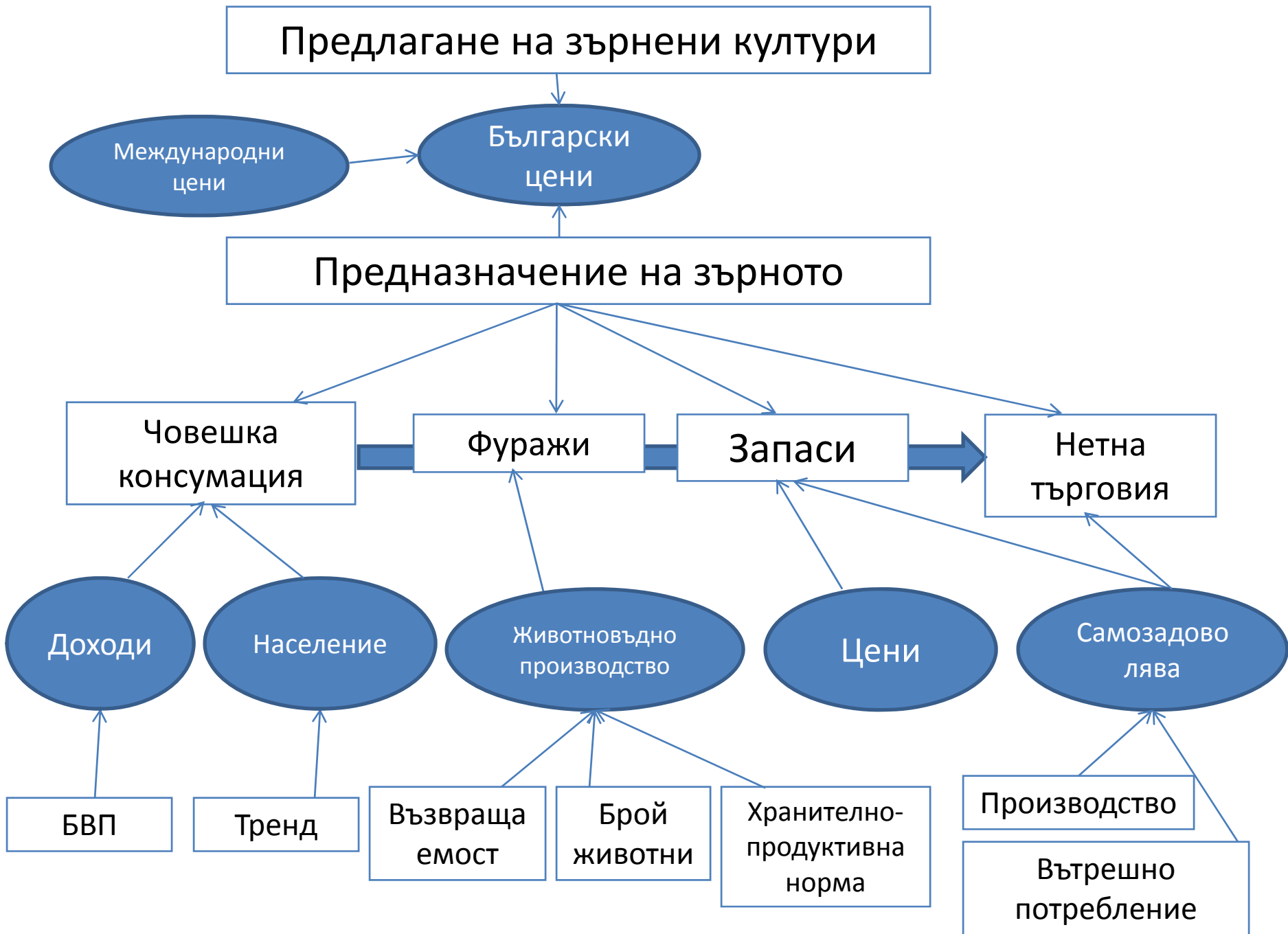
СЪЗДАВАНЕ НА ЦЕНТЪР ЗА ИКОНОМИЧЕСКИ АНАЛИЗИ НА  
СЕЛСКОТО СТОПАНСТВО (CAPA)

ESTABLISHMENT OF A CENTER FOR AGRI-POLICY ANALYSIS (CAPA)

- Проектното моделиране се извършва на времева база данни за периода от 1998 до 2011 (2012) година
- Национални статистически източници – НСИ, МЗХ – Агростатистика и дирекция “Стратегическо планиране”
- ЕВРОСТАТ
- FAPRI, FAO and USDA
- Експертен подход с теренни проучвания и представителни стопанства
- Надеждност на наличната информация
- Различни източници дават разнородни цифри за определен показател
- Селскостопанска година versus данни за календарна година







# Предлагане маслодайни култури



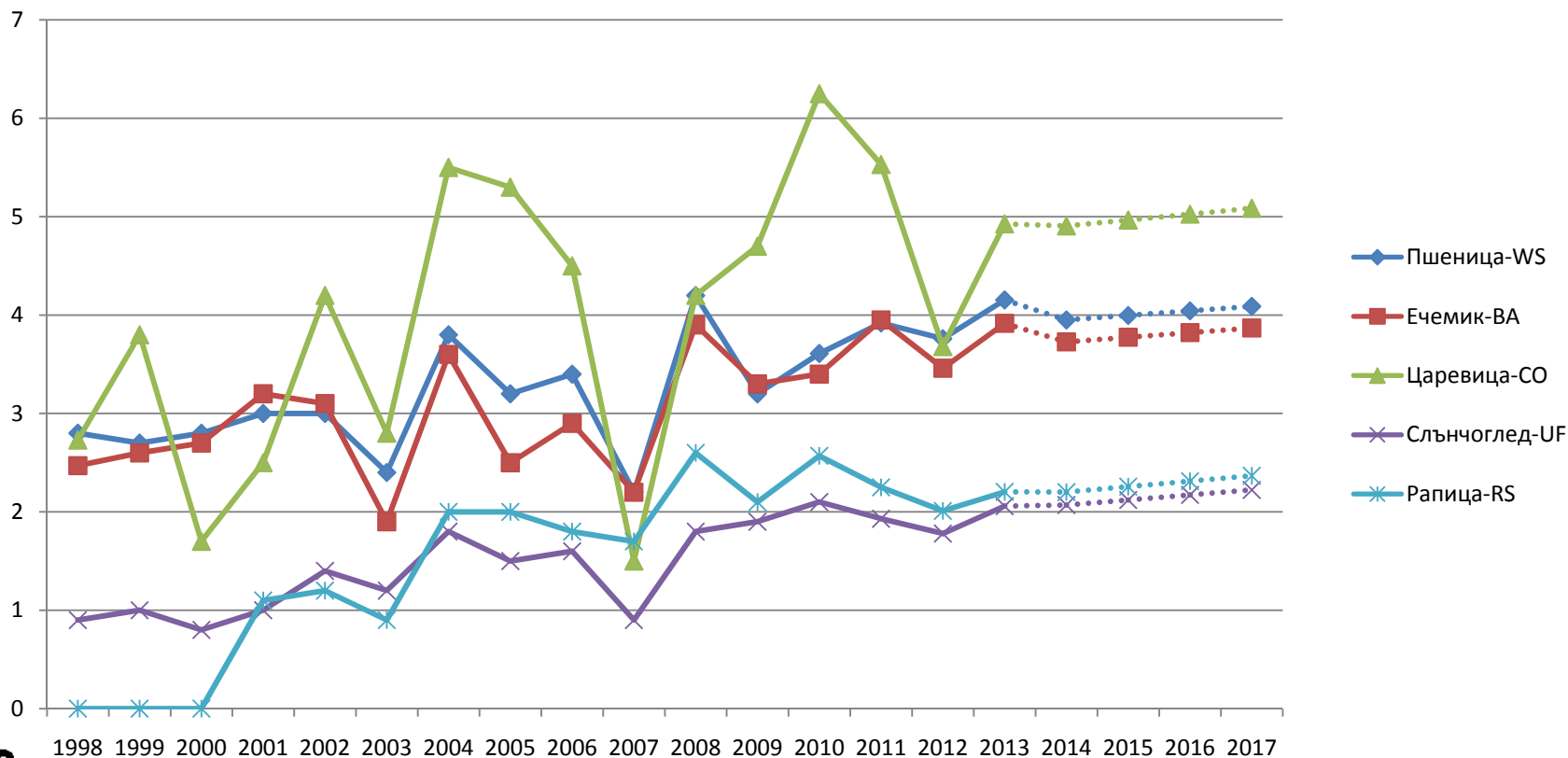




# СЪЗДАВАНЕ НА ЦЕНТЪР ЗА ИКОНОМИЧЕСКИ АНАЛИЗИ НА СЕЛСКОТО СТОПАНСТВО (САРА)

## ESTABLISHMENT OF A CENTER FOR AGRI-POLICY ANALYSIS (CAPA)

### Добиви на отделните култури, т/ха

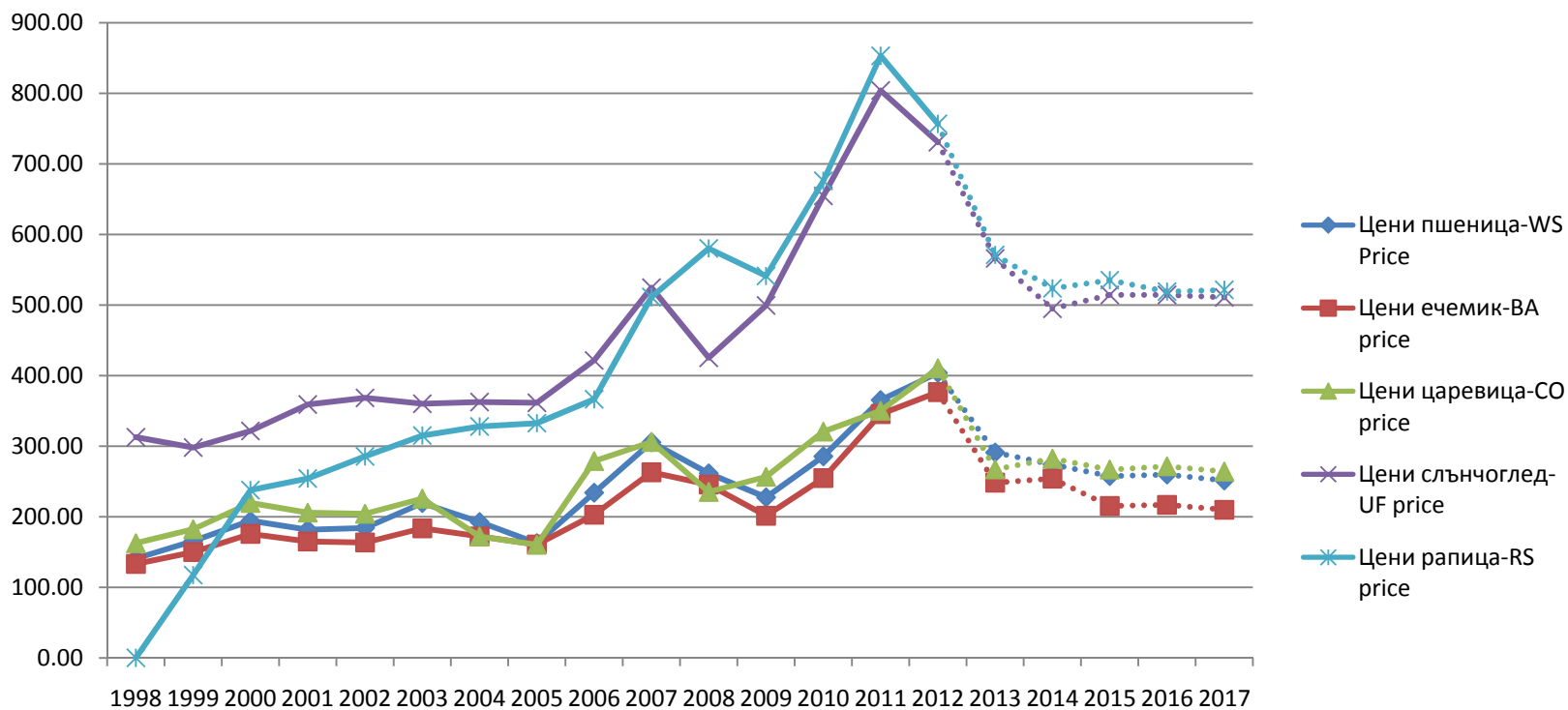




# СЪЗДАВАНЕ НА ЦЕНТЪР ЗА ИКОНОМИЧЕСКИ АНАЛИЗИ НА СЕЛСКОТО СТОПАНСТВО (САРА)

## ESTABLISHMENT OF A CENTER FOR AGRI-POLICY ANALYSIS (CAPA)

### Цени на отделните стоки на вътрешния пазар, лв/т

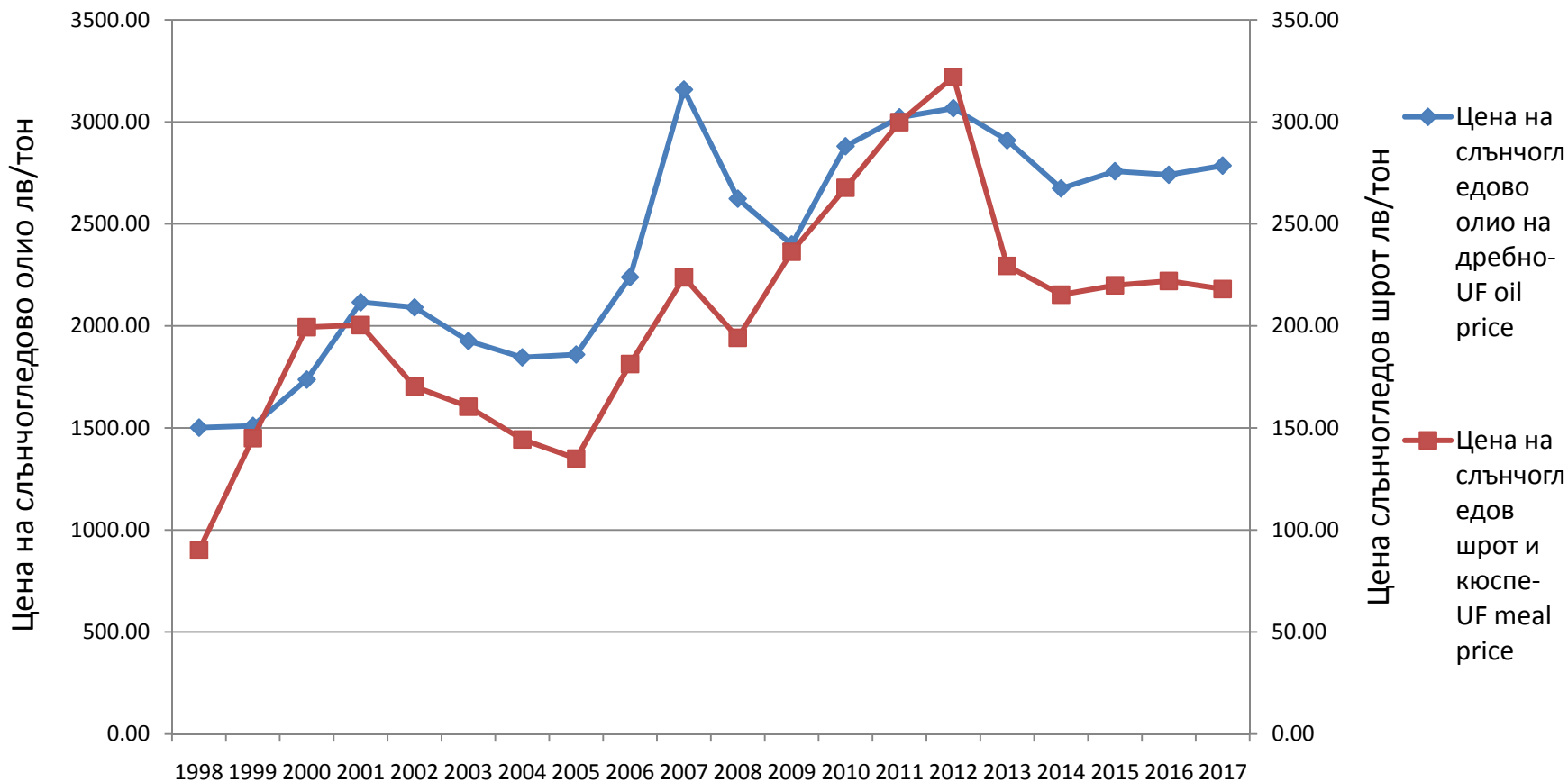




# СЪЗДАВАНЕ НА ЦЕНТЪР ЗА ИКОНОМИЧЕСКИ АНАЛИЗИ НА СЕЛСКОТО СТОПАНСТВО (САРА)

## ESTABLISHMENT OF A CENTER FOR AGRI-POLICY ANALYSIS (CAPA)

### Цени на слънчогледово олио и кюспе, лв/тон

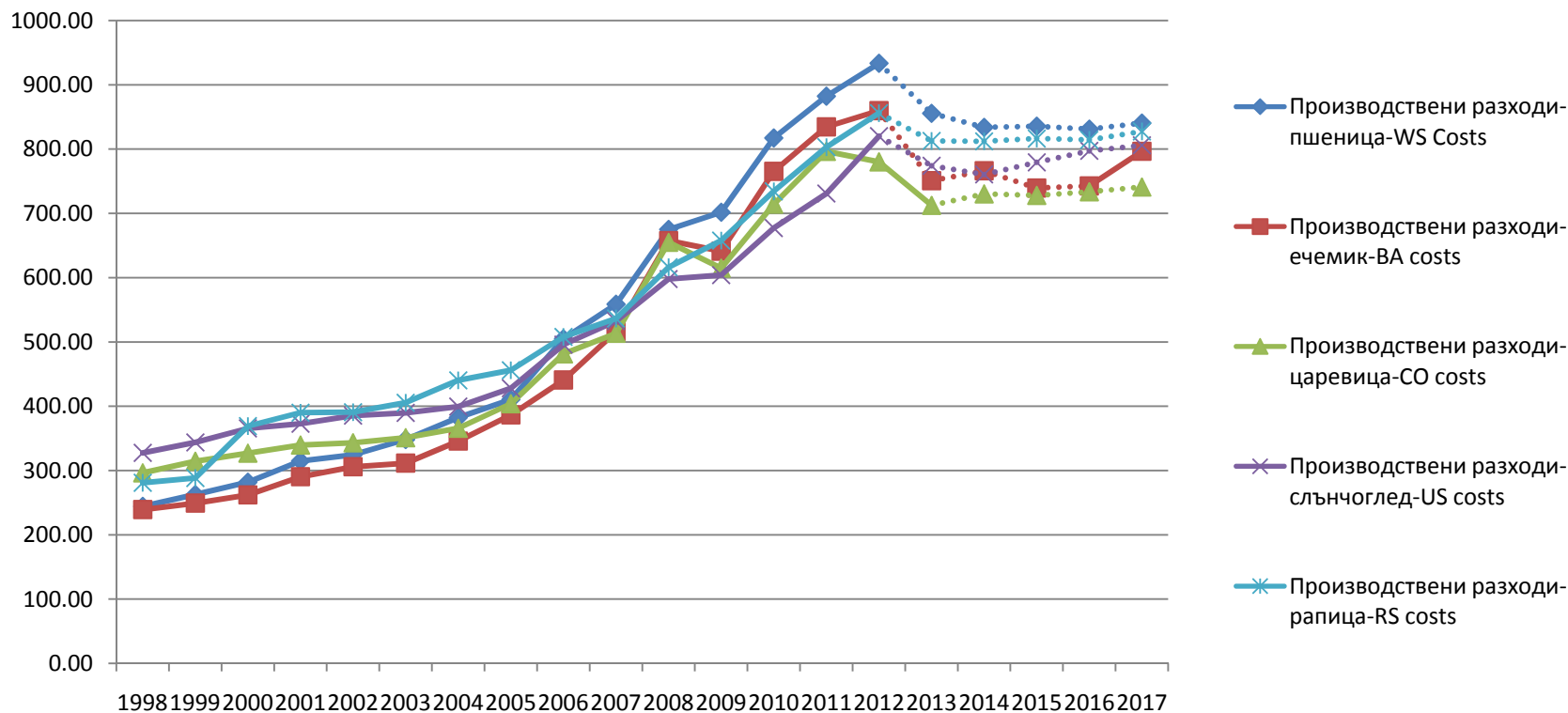




# СЪЗДАВАНЕ НА ЦЕНТЪР ЗА ИКОНОМИЧЕСКИ АНАЛИЗИ НА СЕЛСКОТО СТОПАНСТВО (САРА)

## ESTABLISHMENT OF A CENTER FOR AGRI-POLICY ANALYSIS (CAPA)

### Общи производствени разходи по култури, лв/ха

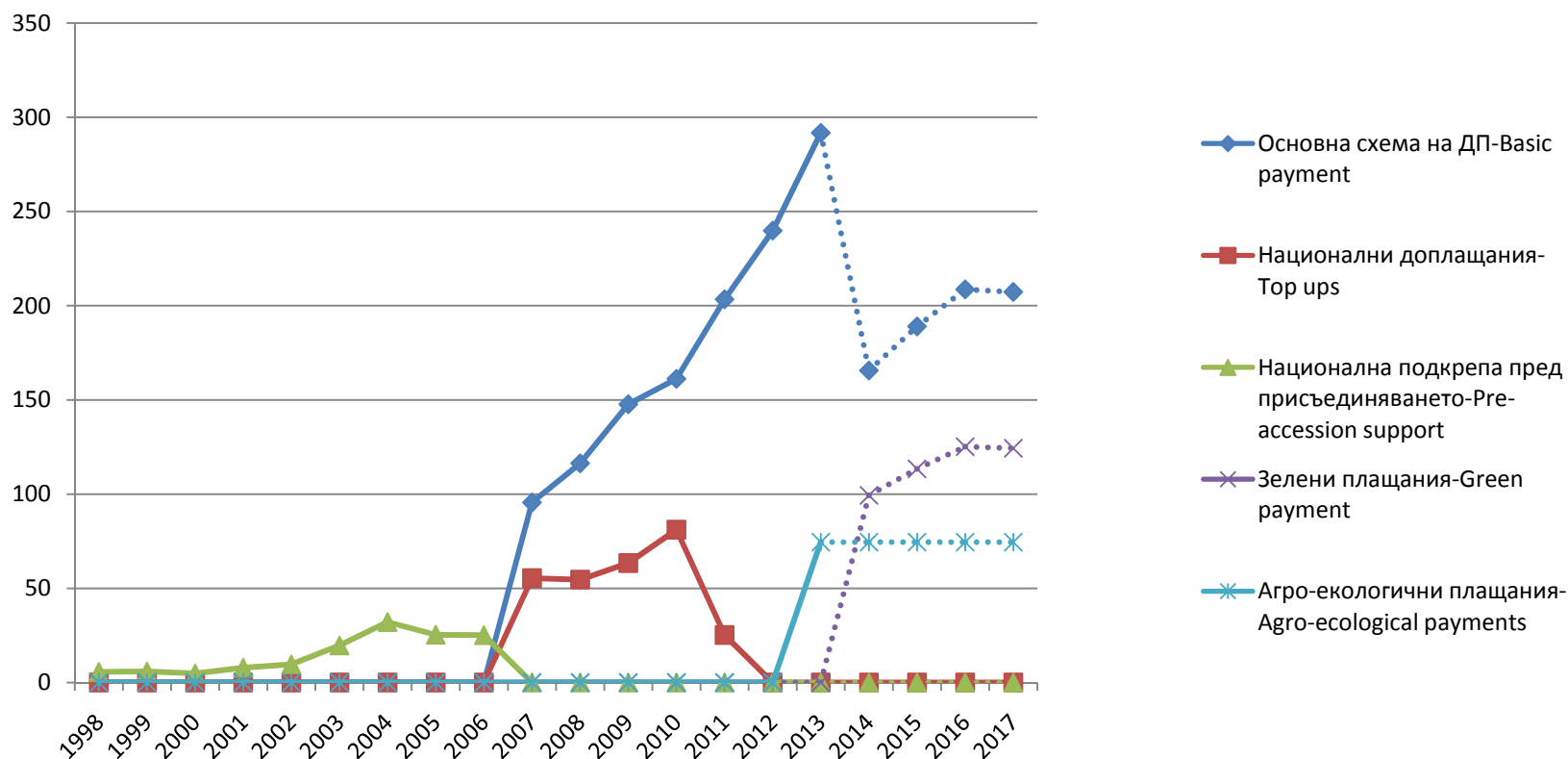




# СЪЗДАВАНЕ НА ЦЕНТЪР ЗА ИКОНОМИЧЕСКИ АНАЛИЗИ НА СЕЛСКОТО СТОПАНСТВО (САРА)

## ESTABLISHMENT OF A CENTER FOR AGRI-POLICY ANALYSIS (CAPA)

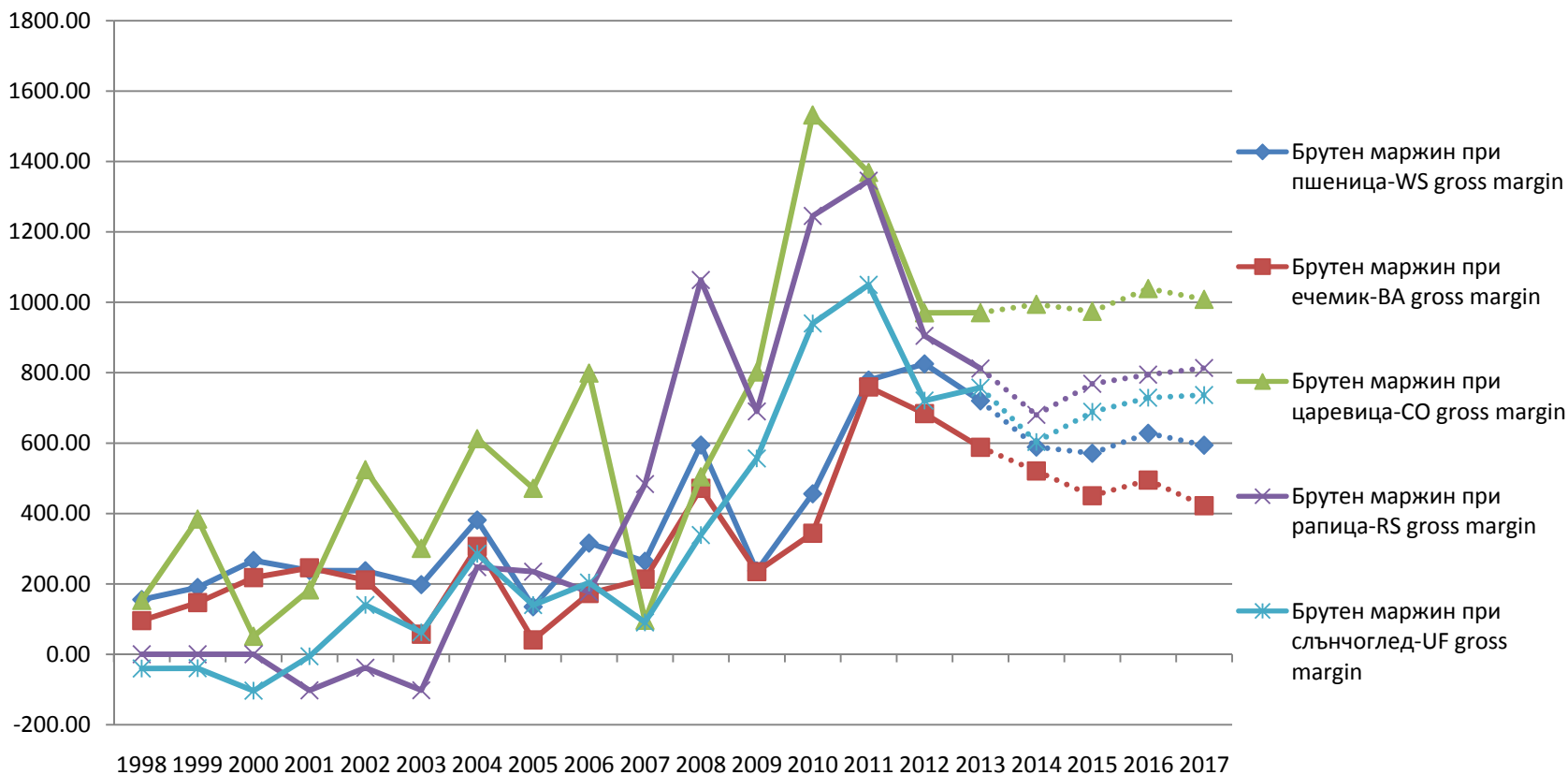
### Разпределение на публичната подкрепа в секторите, лв/ха





ESTABLISHMENT OF A CENTER FOR AGRI-POLICY ANALYSIS (CAPA)

# Брутна печалба по отделните производства със субсидиите, лв/ха

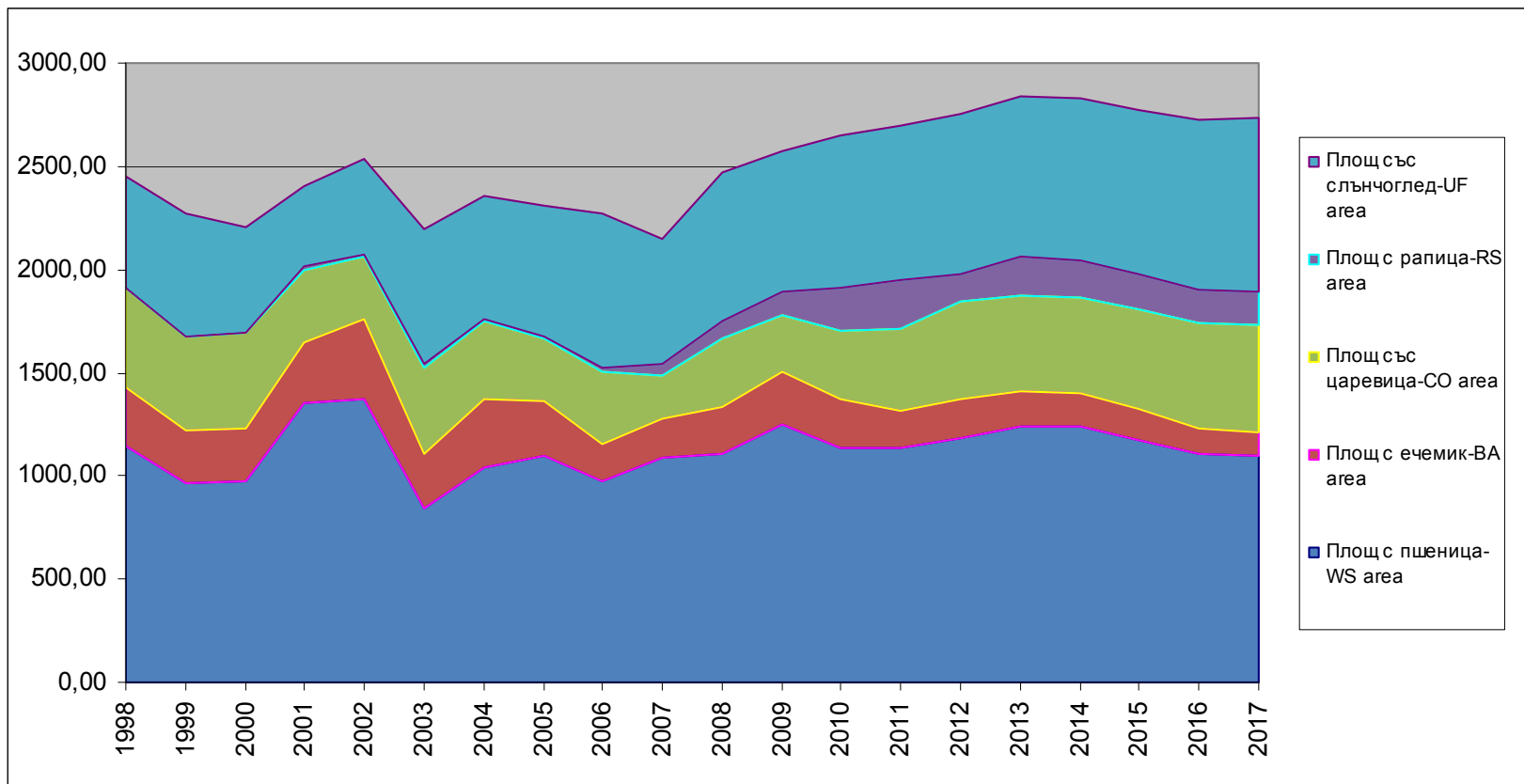




# СЪЗДАВАНЕ НА ЦЕНТЪР ЗА ИКОНОМИЧЕСКИ АНАЛИЗИ НА СЕЛСКОТО СТОПАНСТВО (САРА)

## ESTABLISHMENT OF A CENTER FOR AGRI-POLICY ANALYSIS (CAPA)

### Динамика на площите, хиляди ха

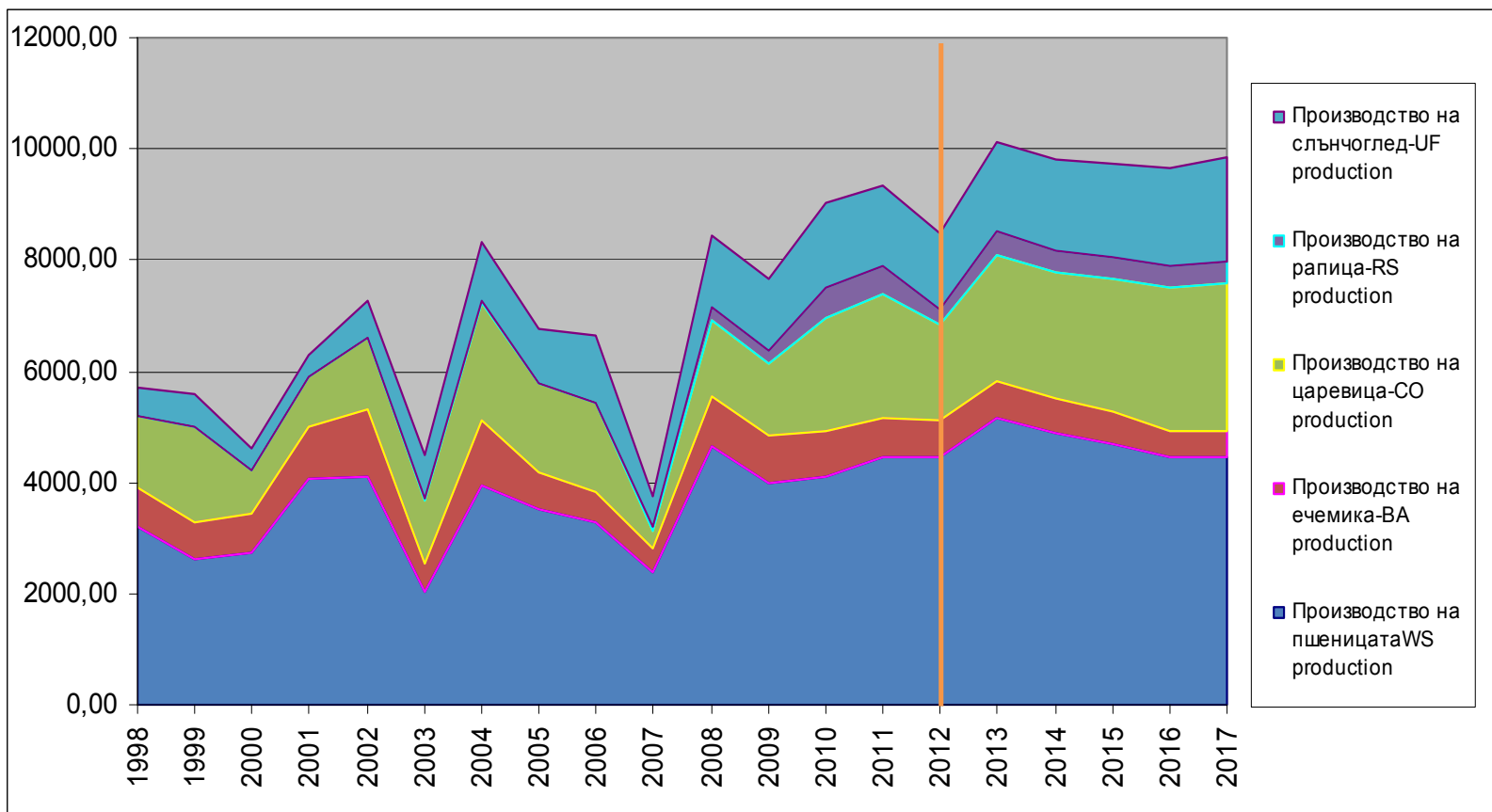




# СЪЗДАВАНЕ НА ЦЕНТЪР ЗА ИКОНОМИЧЕСКИ АНАЛИЗИ НА СЕЛСКОТО СТОПАНСТВО (САРА)

## ESTABLISHMENT OF A CENTER FOR AGRI-POLICY ANALYSIS (CAPA)

### Динамика на производството, хиляди тона



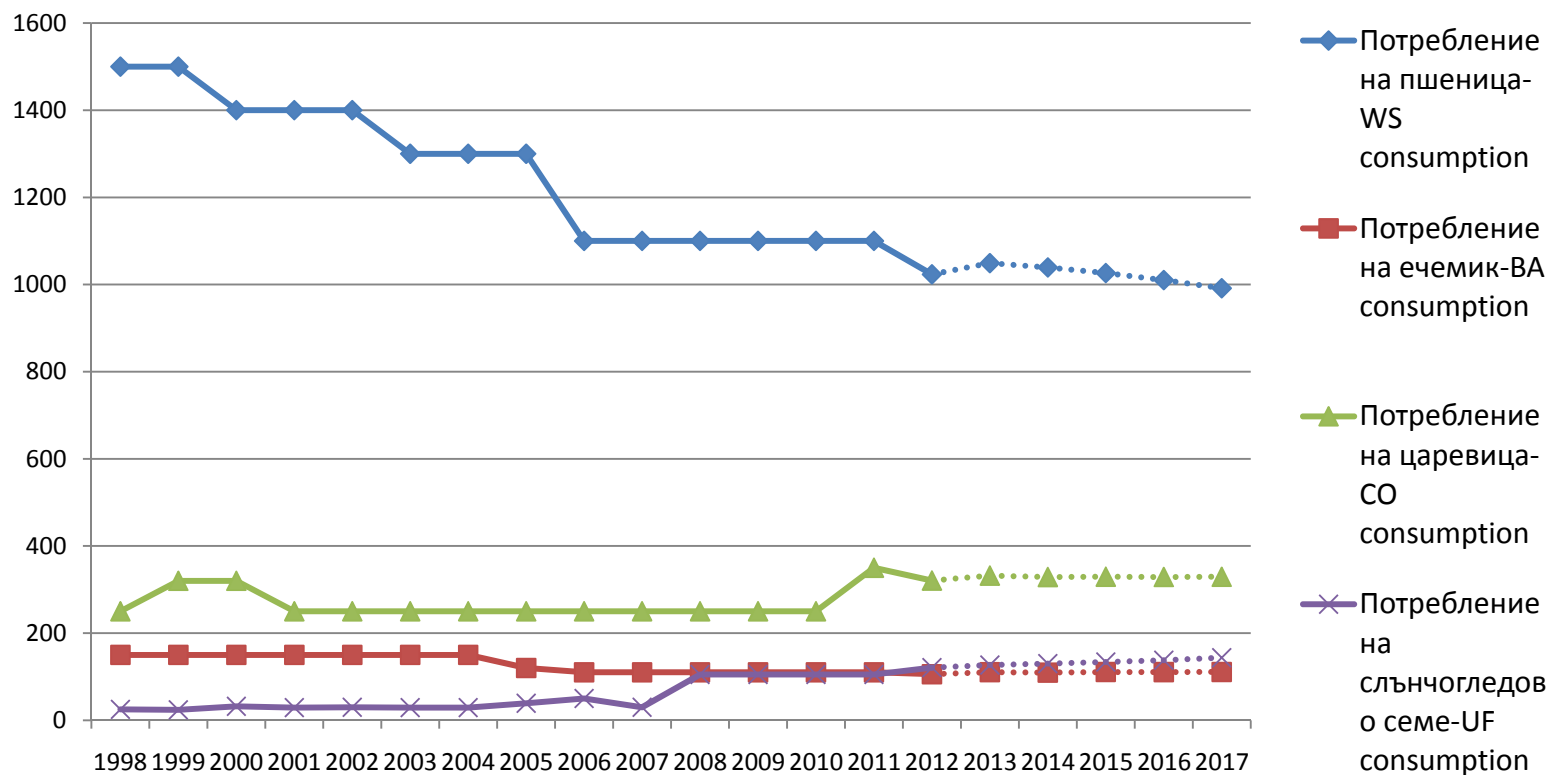




# СЪЗДАВАНЕ НА ЦЕНТЪР ЗА ИКОНОМИЧЕСКИ АНАЛИЗИ НА СЕЛСКОТО СТОПАНСТВО (САРА)

## ESTABLISHMENT OF A CENTER FOR AGRI-POLICY ANALYSIS (CAPA)

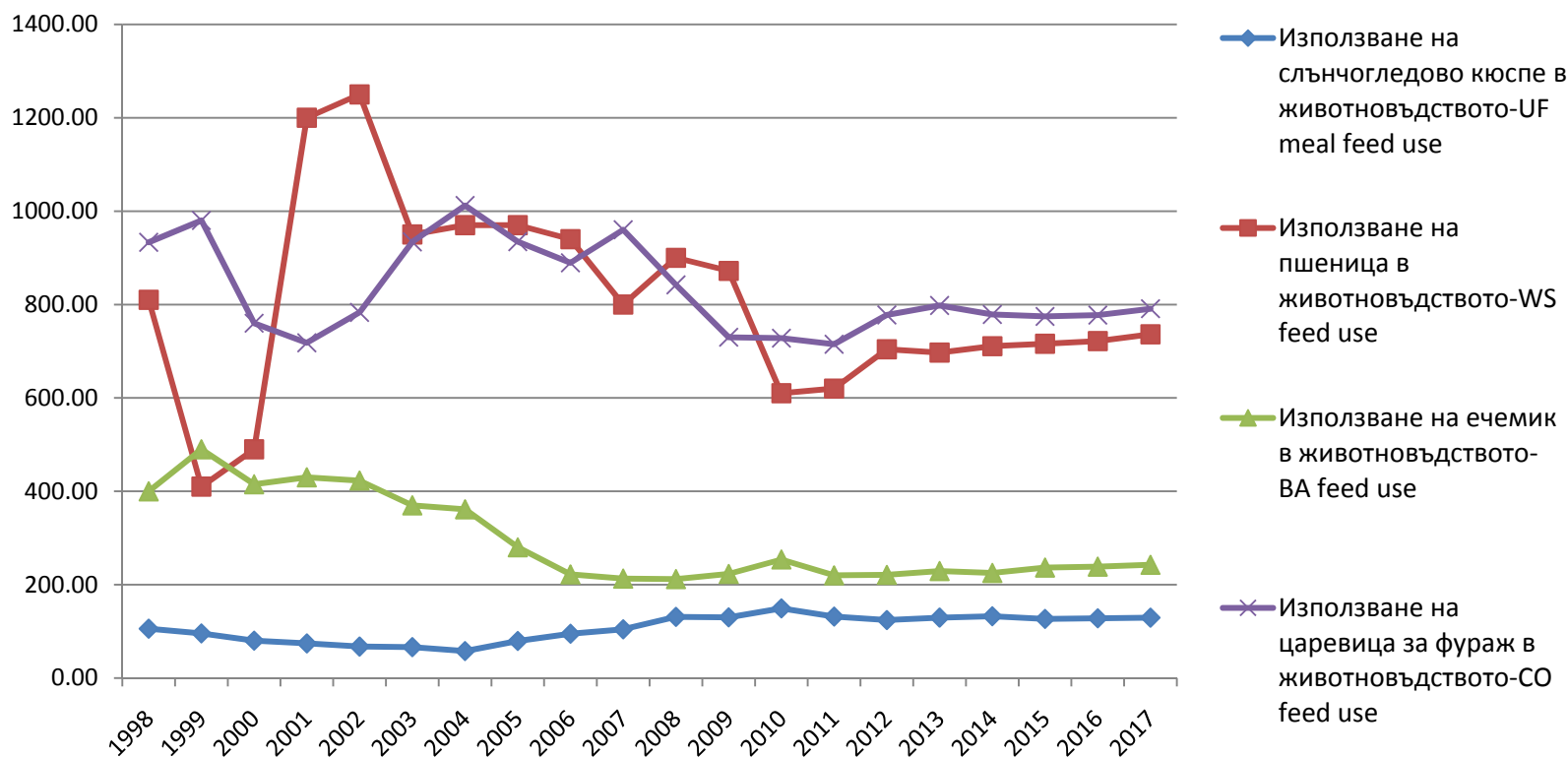
### Човешка консумация на отделните продукти, хиляди тона





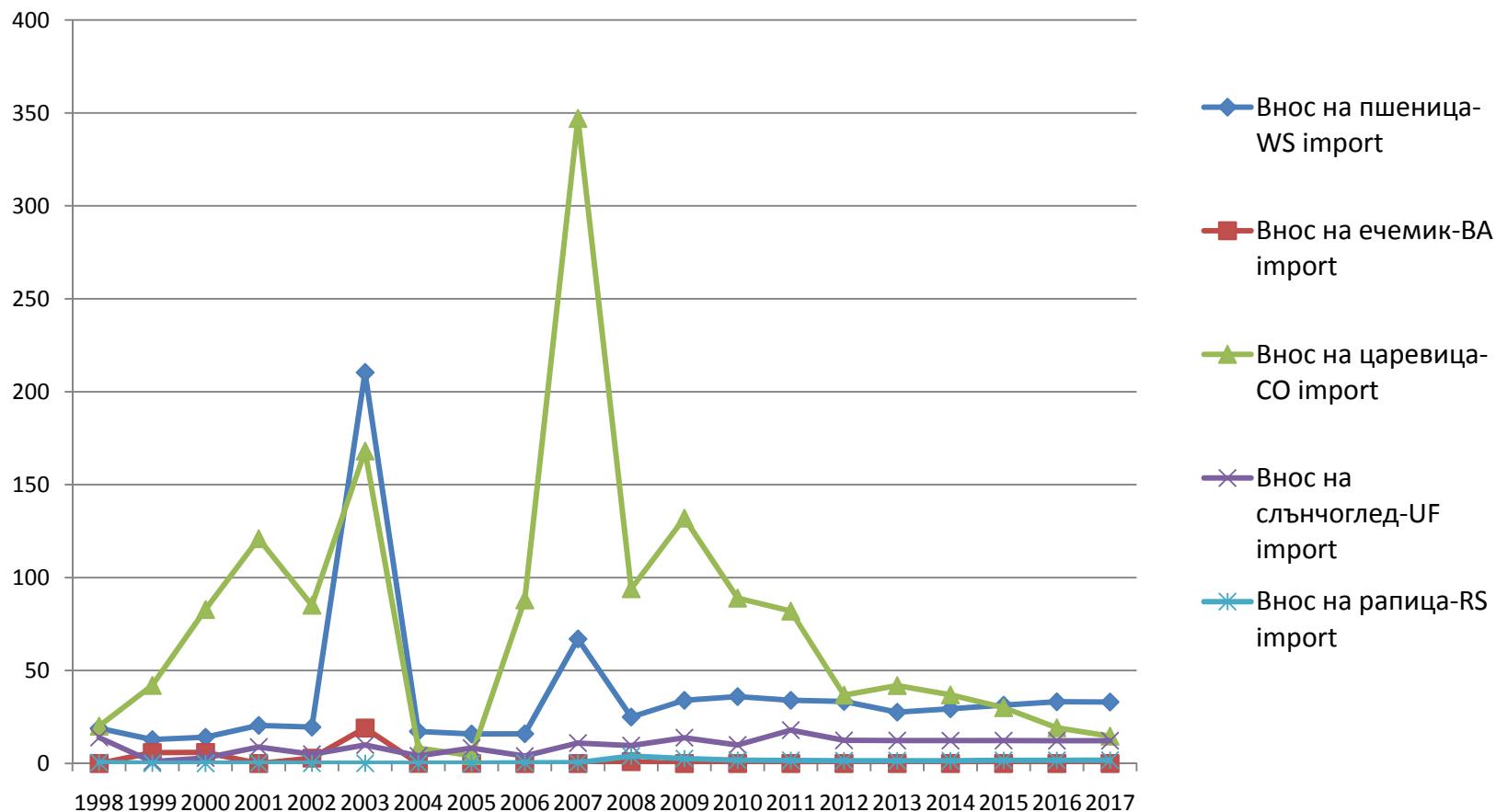
ESTABLISHMENT OF A CENTER FOR AGRI-POLICY ANALYSIS (CAPA)

## Използване на отделните зърнени продукти за фуражи в животновъдството, хиляди тона





## Внос на отделните стоки, хиляди тона

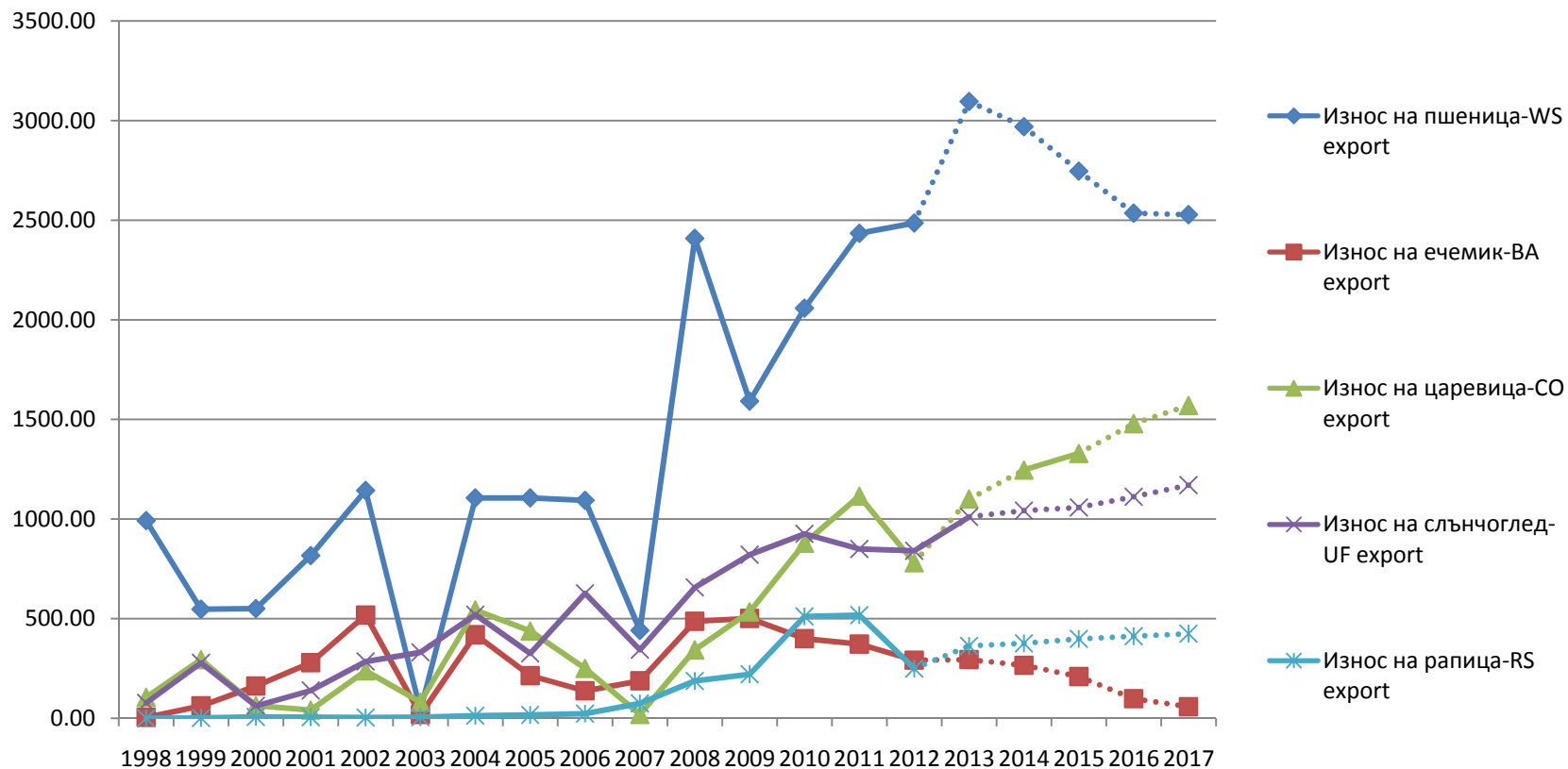




# СЪЗДАВАНЕ НА ЦЕНТЪР ЗА ИКОНОМИЧЕСКИ АНАЛИЗИ НА СЕЛСКОТО СТОПАНСТВО (САРА)

## ESTABLISHMENT OF A CENTER FOR AGRI-POLICY ANALYSIS (CAPA)

### Износ на отделните стоки, хиляди тона

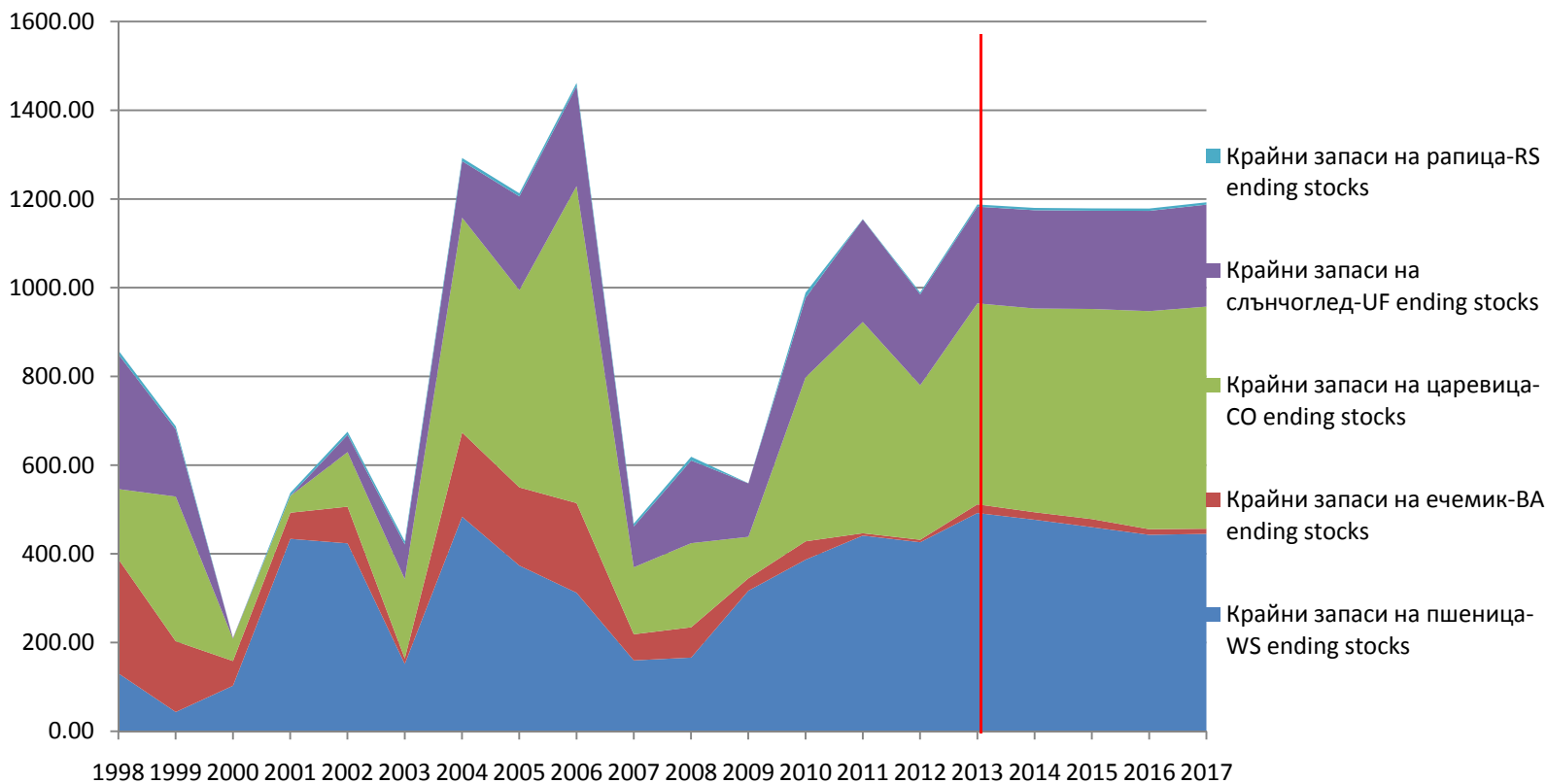




# СЪЗДАВАНЕ НА ЦЕНТЪР ЗА ИКОНОМИЧЕСКИ АНАЛИЗИ НА СЕЛСКОТО СТОПАНСТВО (САРА)

## ESTABLISHMENT OF A CENTER FOR AGRI-POLICY ANALYSIS (CAPA)

### Крайни запаси и наличности, хиляди тона





## Сценарии

- Направени са проекции за развитието на добивите, реколтираните площи и производството няколко различни сценария:
  1. При изменение на валежите – на базата на извършен стохастичен анализ са направени 2 сценария за периода 2014-2017 година;
  2. Ефектът от новите елементи на аграрна политика върху реколтираните площи на различните култури и продуктовия баланс като цяло (на примера на пшеницата);
  3. При намаление на цените на разглежданите култури и продукти с 10% е намерен ефектът при реколтираните площи;





ESTABLISHMENT OF A CENTER FOR AGRI-POLICY ANALYSIS (CAPA)

## Първи сценарии Втори сценарии

Валежи през месеци Март -Април и Юли - Август за периода 2014-2017 година

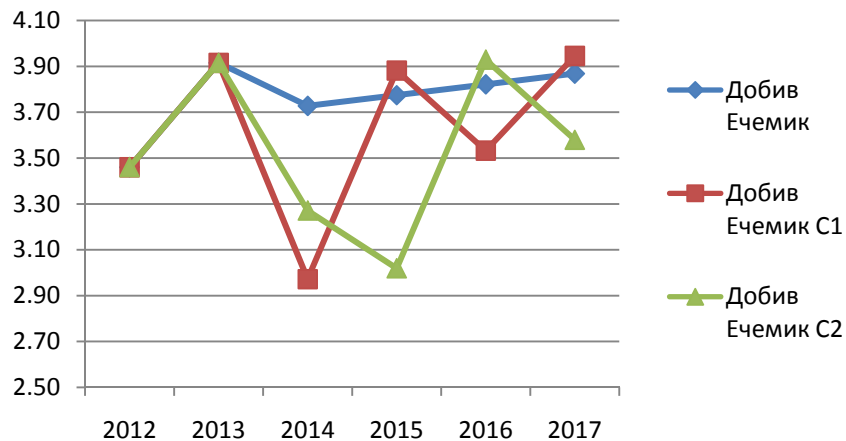
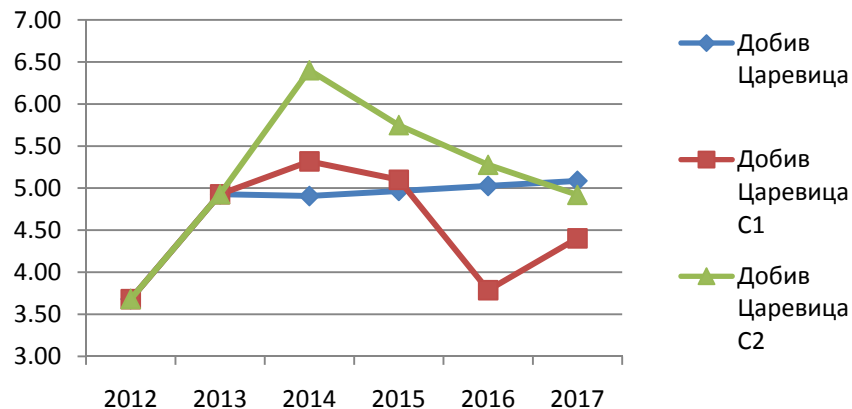
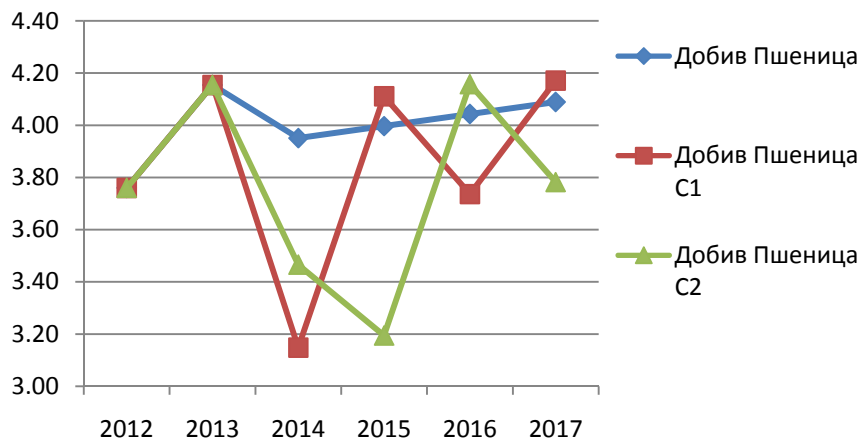
СЦЕНАРИИ 1			
<i>2014</i>	<i>2015</i>	<i>2016</i>	<i>2017</i>
20,00	45,70	33,90	44,80
72,40	61,40	7,10	29,10

СЦЕНАРИИ 2			
<i>2014</i>	<i>2015</i>	<i>2016</i>	<i>2017</i>
28,90	20,00	45,70	33,90
115,24	87,04	66,04	49,54





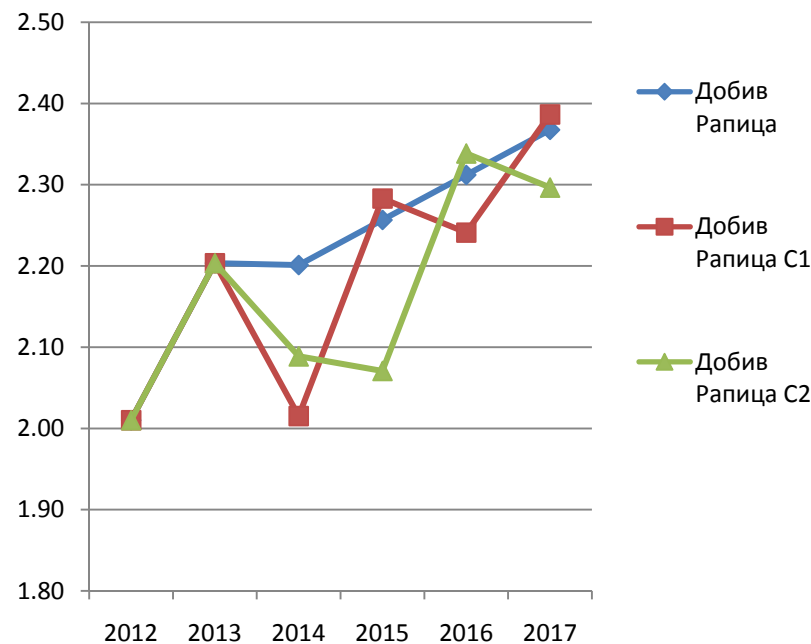
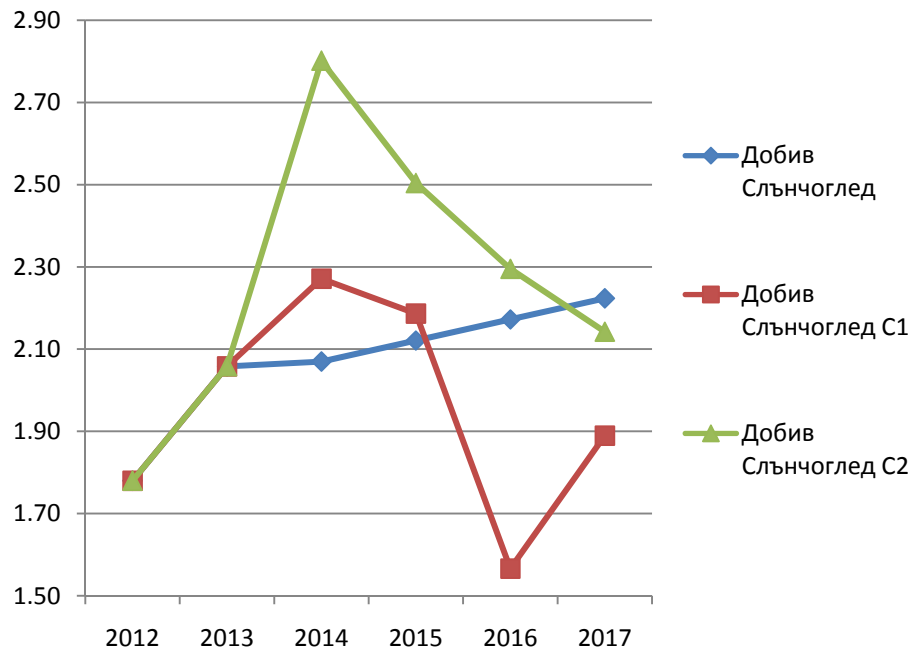
# Изменение на добивите по култури (т/ха) при двата сценария – ПШЕНИЦА, ЕЧЕМИК И ЦАРЕВИЦА







# Изменение на добивите по култури при двата сценария – СЛЪНЧОГЛЕД И РАПИЦА





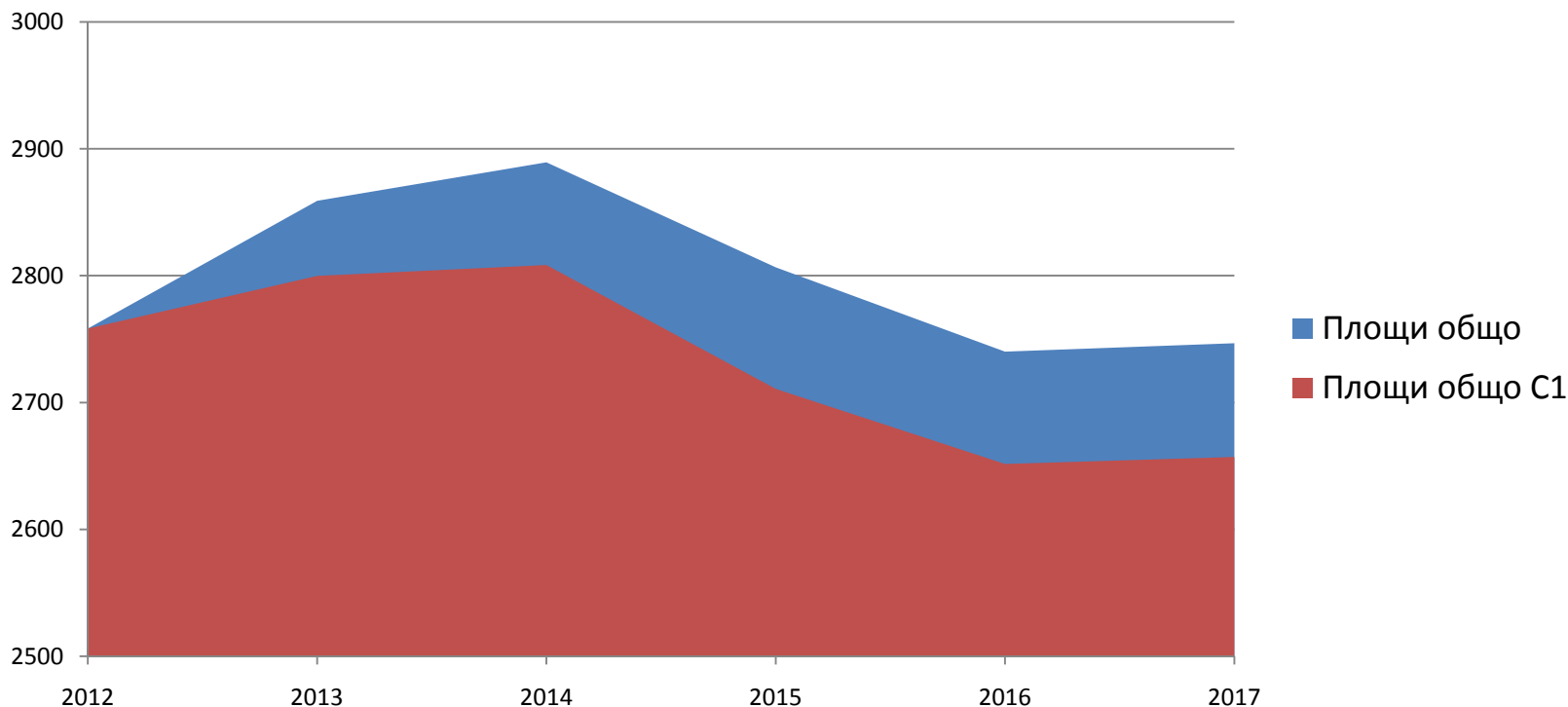
## Изменение на площите с различни култури при прилагане на новите политически мерки в сравнение с настоящата аграрна политика

	2012	2013	2014	2015	2016	2017
	Хил. ха					
Пшеница	0,00	0,00	-20,5	-18,6	-16,9	-16,8
Ечемик	0,00	0,00	-2,7	-2,4	-1,9	-1,8
Царевица	0,00	0,00	-7,7	-7,7	-7,8	-8,1
Слънчоглед	0,00	0,00	-3	-2,7	-2,5	-2,4
Рапица	0,00	0,00	-12,9	-12,7	-12,6	-12,9





## Изменение на общата площ със зърнени и маслодайни култури при намаление на цените на разглежданите култури с 10%





СЪЗДАВАНЕ НА ЦЕНТЪР ЗА ИКОНОМИЧЕСКИ АНАЛИЗИ НА  
СЕЛСКОТО СТОПАНСТВО (САРА)



ESTABLISHMENT OF A CENTER FOR AGRICULTURE POLICY ANALYSIS (CAPA)

# Проекции на продуктови баланси по култури за периода 2012 – 2017





## Продуктов баланс - Пшеница

	2012	2013	2014	2015	2016	2017
				хил. ха		
Площ	1185	1240	1238	1172	1103	1094
				т/ха		
Добив	3,76	4,15	3,95	4,00	4,04	4,09
				хил. тона		
Производство	4 456	5 155	4 892	4 685	4 463	4 474
Внос	33	28	30	32	33	33
Начална наличност	441	426	490	470	457	441
Общо предлагане	<b>4 930</b>	<b>5 609</b>	<b>5 412</b>	<b>5 187</b>	<b>4 953</b>	<b>4 948</b>
Потребление	2 018	2 051	2 055	2 032	2 004	1 996
Употреба за фураж	704	697	711	716	722	736
Употреба за човешка консумация	1 023	1 049	1 039	1 026	1 010	991
Употреба за семена	290	305	305	289	272	269
Износ	2 486	3 068	2 888	2 699	2 508	2 508
Крайна наличност	426	490	470	457	441	443





## Продуктов баланс - Ечемик

	2012	2013	2014	2015	2016	2017
				хил. ха		
Площ	191	168	162	152	124	114
				т/ха		
Добив	3,46	3,92	3,73	3,77	3,82	3,87
				хил. тона		
Производство	662	657	606	574	474	441
Внос	0	0	0	0	0	0
Начална наличност	5	6	18	16	17	13
<b>Общо предлагане</b>	<b>667</b>	<b>663</b>	<b>624</b>	<b>590</b>	<b>491</b>	<b>454</b>
Потребление	372	376	370	381	377	378
Употреба за фураж	221	229	225	237	239	243
Употреба за човешка консумация	106	110	109	111	111	111
Употреба за семена	46	37	36	34	27	25
Износ	290	269	238	191	102	64
Крайна наличност	6	18	16	17	13	12
<b>Общо търсене</b>	<b>667</b>	<b>663</b>	<b>624</b>	<b>590</b>	<b>491</b>	<b>454</b>



ESTABLISHMENT OF A CENTER FOR AGRI-POLICY ANALYSIS (CAPA)

## Продуктов баланс - Царевица

	2012	2013	2014	2015	2016	2017
				хил. ха		
Площ	467	462	465	483	511	526
				т/ха		
Добив	3,68	4,93	4,91	4,97	5,03	5,09
				хил. тона		
Производство	1 718	2 281	2 282	2 398	2 572	2 678
Внос	37	43	40	32	20	15
Начална наличност	476	348	451	454	471	490
Общо предлагане	<b>2 231</b>	<b>2 672</b>	<b>2 774</b>	<b>2 884</b>	<b>3 063</b>	<b>3 183</b>
Потребление	1 102	1 134	1 111	1 108	1 111	1 125
Употреба за фураж	778	798	779	775	778	791
Употреба за човешка консумация	321	332	329	329	329	329
Употреба за семена	4	4	4	4	4	5
Износ	781	1 087	1 208	1 305	1 463	1 559
Крайна наилчност	348	451	454	471	490	499
Общо търсене	<b>2 231</b>	<b>2 672</b>	<b>2 774</b>	<b>2 884</b>	<b>3 063</b>	<b>3 183</b>



ESTABLISHMENT OF A CENTER FOR AGRI-POLICY ANALYSIS (CAPA)

## Продуктов баланс - Слънчоглед

	2012	2013	2014	2015	2016	2017
Площ	781	769	782	800	822	839
				хил. ха		
Добив	1,78	2,06	2,07	2,12	2,17	2,22
				т/ха		
Производство	1 390	1 584	1 620	1 697	1 787	1865
				хил. тона		
Внос	12	12	12	12	12	12
Начална наличност	231	205	214	218	223	230
Общо предлагане	<b>1 633</b>	<b>1 801</b>	<b>1 846</b>	<b>1 928</b>	<b>2 022</b>	<b>2107</b>
Потребление	588	617	622	633	644	658
Употреба за слънчогледово масло	464	487	489	496	503	512
Употреба за човешка консумация	121	127	130	134	138	143
Употреба за семена	3,16	2,97	3,01	3,04	3,10	3
Износ	841	970	1 005	1 071	1 148	1215
Крайна наличност	205	214	218	223	230	234
Общо търсене	<b>1 633</b>	<b>1 801</b>	<b>1 846</b>	<b>1 928</b>	<b>2022</b>	<b>2107</b>





ESTABLISHMENT OF A CENTER FOR AGRI-POLICY ANALYSIS (CAPA)

## Продуктов баланс - Рапица

	2012	2013	2014	2015	2016	2017
				хил. ха		
Площ	135	194	182	168	160	159
				т/ха		
Добив	2,01	2,20	2,20	2,26	2,31	2,37
				хил. тона		
Производство	270	428	402	379	370	377
Внос	2	2	2	2	2	2
Начална наличност	0,73	4,54	4,60	4,71	4,54	4,47
Общо предлагане	<b>273</b>	<b>434</b>	<b>408</b>	<b>385</b>	<b>376</b>	<b>383</b>
Потребление	18	29	27	26	25	26
Употреба за производство на масло	17	28	26	25	25	26
Употреба за семена	1	1	1	1	1	1
Износ	250	401	377	355	346	353
Крайна наличност	4,54	4,60	4,71	4,54	4,47	4,42
Общо търсене	<b>273</b>	<b>434</b>	<b>408</b>	<b>385</b>	<b>376</b>	<b>383</b>





СЪЗДАВАНЕ НА ЦЕНТЪР ЗА ИКОНОМИЧЕСКИ АНАЛИЗИ НА  
СЕЛСКОТО СТОПАНСТВО (САРА)

  
AMERICA FOR BULGARIA  
FOUNDATION  
Фондация Америка за България

---

ESTABLISHMENT OF A CENTER FOR AGRI-POLICY ANALYSIS (CAPA)

**БЛАГОДАРЯ ЗА ВНИМАНИЕТО!**

**Божидар Иванов**

**София 1113, Бул. Цариградско шосе 125, бл. 1**

**e-mail: [bozidar\\_ivanov@yahoo.co.uk](mailto:bozidar_ivanov@yahoo.co.uk)**

**Tel: 02 9710014**

